

METRO SERVICES PREMIERS

**#À VOS CÔTÉS**  
pour vous aider à concevoir votre  
cuisine ou votre salle



**Conception  
et Aménagement  
Professionnel**

Travailler main dans la main,  
c'est la clé du succès!

les  
**halles**  
**METRO**





**Conception  
et Aménagement  
Professionnel**

# LEADER

**CHOISISSEZ LE N° 1 DE L'ÉQUIPEMENT CHR.  
METRO EST PARTENAIRE DE VOTRE CROISSANCE**



Proposer une offre Équipements  
et Services déployable  
rapidement et partout en France.



Répondre exactement et au  
meilleur prix aux exigences de  
votre concept avec une gamme  
de matériels professionnels  
incomparable.



Assurer un accompagnement technique depuis la  
conception jusqu'à la maintenance en s'intégrant  
à vos processus d'ouverture des points de vente.



Dépanner rapidement partout en France  
tous vos points de vente grâce à notre SAV  
national.



# LEADER

**CHOISISSEZ LE N° 1 DE L'ÉQUIPEMENT  
À DESTINATION DU CHR, MAIS AUSSI  
SPÉCIALISÉ DANS L'AMÉNAGEMENT  
DE LA SALLE, BAR ET TERRASSE**

## • QUOI?

METRO est un **acteur incontournable** de l'installation de cuisines. Avec près de **50 000 mises en route** par an, nous sommes le N° 1 du marché de l'équipement à destination du CHR.

## • QUI?

Des experts à votre écoute qui vous accompagnent dans vos projets de création ou de rénovation pour **une prestation à 360°** allant de l'étude à la réalisation de votre projet.

## • COMMENT?

Nos professionnels travaillent en fonction de **4 critères** :

- faisabilité (normes),
- fonctionnalité et ergonomie,
- analyse des menus proposés,
- budget d'investissement.

## • POURQUOI?

Vous **gagnez du temps** grâce à une solution complète et adaptée à vos besoins et **bénéficiez d'un très grand choix de produits**, de prix compétitifs et d'un SAV N° 1.



# PRESTATION 360°

## NOS PROFESSIONNELS VOUS CONSEILLENT ET VOUS ACCOMPAGNENT DU DÉBUT À LA FIN DE VOTRE PROJET

### RDV, VISITE ET PLANS COMMERCIAUX

À partir d'un plan du local existant, ou par un relevé métrique effectué par nos équipes, nos spécialistes sont en mesure de concevoir la cuisine, le laboratoire, la salle ou la terrasse, garantir une implantation **respectant les normes d'hygiène et de sécurité**.

Nous assurons **un accompagnement tout au long du projet** :  
RDV avec le client pour la phase conception du projet, participation aux réunions de chantier afin de sécuriser les futures attentes techniques.

Les plans réalisés en 2D/3D sont établis selon le processus de production et les contraintes structurelles, afin de **proposer une ergonomie optimale** des postes de travail.

### PLANS NORMALISÉS, LIVRAISON ET INSTALLATION

**Les plans d'implantation et les plans de réservations techniques normalisés**, à destination des architectes et maîtres d'œuvre, sont un support pour la phase de travaux de second œuvre.

La livraison, le raccordement et la mise en service des équipements sont **assurés par nos équipes techniques sur l'ensemble du territoire** (hors DOM-TOM et Corse).





# NOS SERVICES



## Garantie complémentaire

Pour vous permettre de travailler en toute sérénité sans vous soucier d'éventuelles pannes d'équipements, METRO vous propose des garanties complémentaires.

### **SOLUTION DE GARANTIE DE 3 À 5 ANS SUR LE MATÉRIEL CHR :**

- Une **garantie effective** dès la facturation
- Une **réparation gratuite** sur site ou un avoir pour le **remplacement** en cas d'irréparabilité\* de votre produit
- Une garantie jusqu'à une valeur de **19 000€ HT**
- Nombre de réparations **illimité**
- **Garantie complémentaire : rester serein même en cas de panne.**  
Si vous optez pour la garantie 3 ou 5 ans, vos équipements sont ainsi réparés pendant toute la durée de la garantie souscrite.



## Financements

Pour vous accompagner dans vos projets, de l'achat de matériel jusqu'au réaménagement complet de votre établissement, vous disposez de solutions de financement personnalisables :

- Crédit classique
- Location avec Option d'Achat\* (LOA)
- Location Longue Durée\* (LLD)

Simulez en halles votre projet et profitez des meilleures conditions de financement grâce à notre réseau de partenaires.



## SAV

Dans le domaine de la restauration, les pannes sont très pénalisantes, c'est pourquoi METRO a mis au point un service après-vente extrêmement performant.

- Une assistance téléphonique **7J/7 de 8h à 20h**
- Des **interventions sur site partout en France**, du lundi au samedi
- **150 techniciens** qualifiés dans toute la France
- **75% des pannes résolues** dès la 1<sup>re</sup> visite

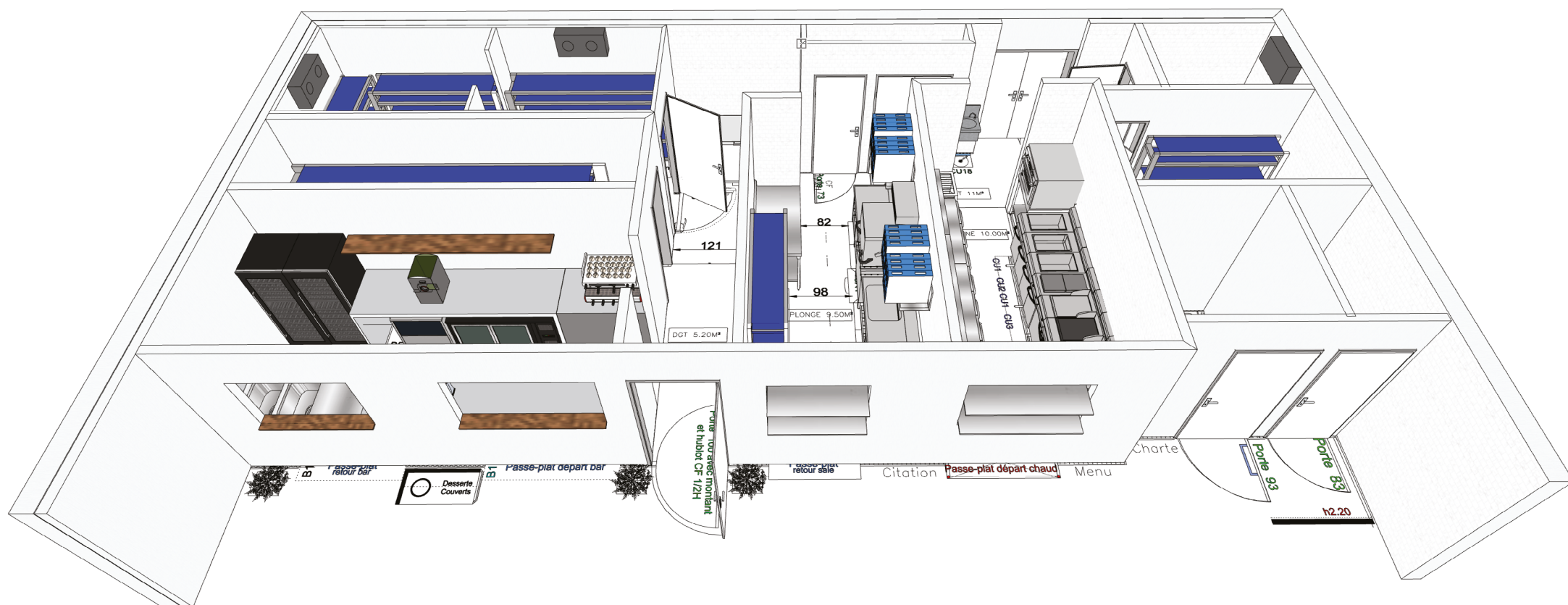
\*Voir conditions auprès de votre Chargé de Relation Client en halles.



Conception  
et Aménagement  
Professionnel

# CONCEPTION

## PLANS COMMERCIAUX EXEMPLE

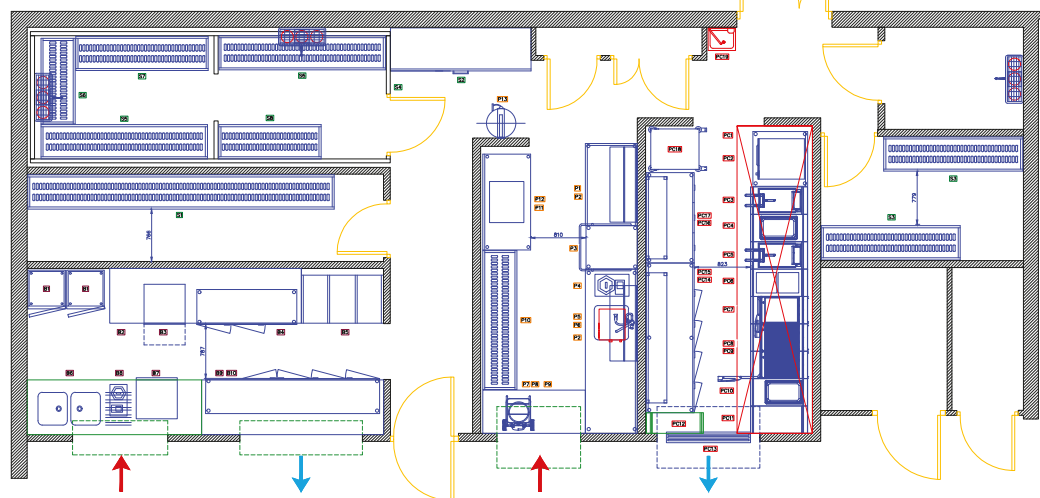




## PLANS NORMALISÉS

### EXEMPLE

## - PLAN D'IMPLANTATION 2D



## PARTIE DÉDIÉE À L'AMÉNAGEMENT PROFESSIONNEL

## MARCHE EN AVANT

</

Concernant les hottes: au delà de 20kW il faut prévoir obligatoirement une tourelle 400° CF2h  
En cas d'implantation d'une friteuse dans une cuisine ouverte la réglementation impose la mise en oeuvre d'un système d'extinction dédié à cet équipement.

Bleu	Neuf (Devis METRO)
Vert	Ajouter ou modifier
Noir	Existant
Rouge	Elément Obligatoire



Tous les plans, études, côtes... sont établis par METRO sur la base des déclarations et informations données par le client. Ce dernier s'engage à les vérifier avant tout commencement d'exécution de travaux. En cas de déclarations et/ou informations erronées, incomplètes et/ou inexactes et/ou en cas de non respect par le client des préconisations données par METRO, la responsabilité de METRO ne pourra en aucun cas être recherchée.

MENTION JURIDIQUE

METRO conserve l'entière propriété intellectuelle et artistique des études, plans, côtes... qu'elle réalise, conformément aux dispositions du Code de la Propriété Intellectuelle.

Toute reproduction, publications, duplications et/ou modifications ultérieures de ces créations ne pourront être réalisées qu'avec l'accord écrit de METRO

Convention et cession de la société METRO

| Echelle

Format

Maître d'ouvrage

Entrepôt

| Proiet

Dossier

Nom du plan	Contenu
Plan 1	...
Plan 2	...
Plan 3	...
Plan 4	...
Plan 5	...
Plan 6	...
Plan 7	...
Plan 8	...
Plan 9	...
Plan 10	...
Plan 11	...
Plan 12	...
Plan 13	...
Plan 14	...
Plan 15	...
Plan 16	...
Plan 17	...
Plan 18	...
Plan 19	...
Plan 20	...
Plan 21	...
Plan 22	...
Plan 23	...
Plan 24	...
Plan 25	...
Plan 26	...
Plan 27	...
Plan 28	...
Plan 29	...
Plan 30	...
Plan 31	...
Plan 32	...
Plan 33	...
Plan 34	...
Plan 35	...
Plan 36	...
Plan 37	...
Plan 38	...
Plan 39	...
Plan 40	...
Plan 41	...
Plan 42	...
Plan 43	...
Plan 44	...
Plan 45	...
Plan 46	...
Plan 47	...
Plan 48	...
Plan 49	...
Plan 50	...
Plan 51	...
Plan 52	...
Plan 53	...
Plan 54	...
Plan 55	...
Plan 56	...
Plan 57	...
Plan 58	...
Plan 59	...
Plan 60	...
Plan 61	...
Plan 62	...
Plan 63	...
Plan 64	...
Plan 65	...
Plan 66	...
Plan 67	...
Plan 68	...
Plan 69	...
Plan 70	...
Plan 71	...
Plan 72	...
Plan 73	...
Plan 74	...
Plan 75	...
Plan 76	...
Plan 77	...
Plan 78	...
Plan 79	...
Plan 80	...
Plan 81	...
Plan 82	...
Plan 83	...
Plan 84	...
Plan 85	...
Plan 86	...
Plan 87	...
Plan 88	...
Plan 89	...
Plan 90	...
Plan 91	...
Plan 92	...
Plan 93	...
Plan 94	...
Plan 95	...
Plan 96	...
Plan 97	...
Plan 98	...
Plan 99	...
Plan 100	...

Dessinateur

| Date création

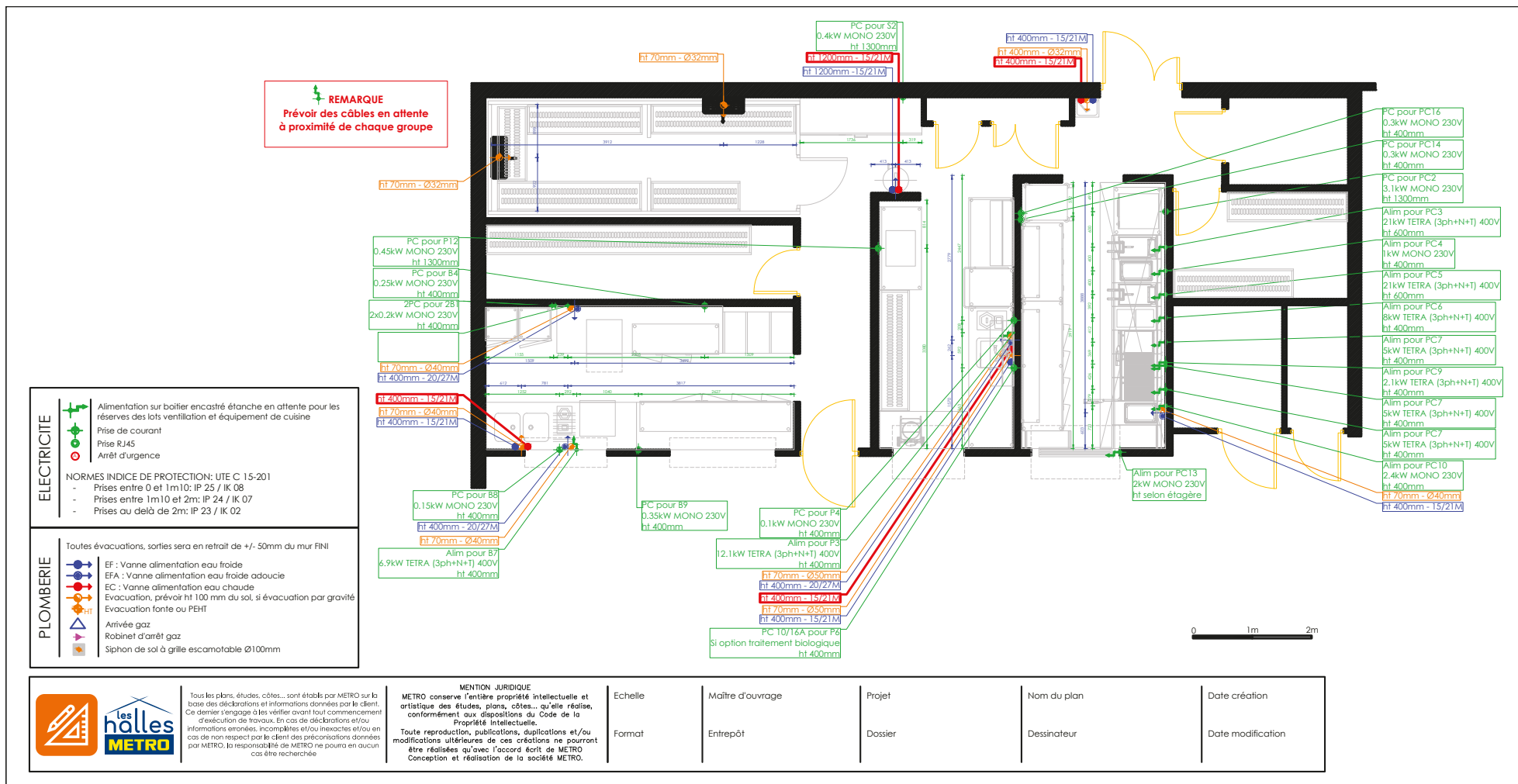
Date modification







## RÉSERVES TECHNIQUES DES FLUIDES : ÉLECTRICITÉ, PLOMBERIE. EXEMPLE





Conception  
et Aménagement  
Professionnel

# RÉALISATIONS

RÉGIONALES





Conception  
et Aménagement  
Professionnel

# RÉALISATIONS

RÉGIONALES







Conception  
et Aménagement  
Professionnel

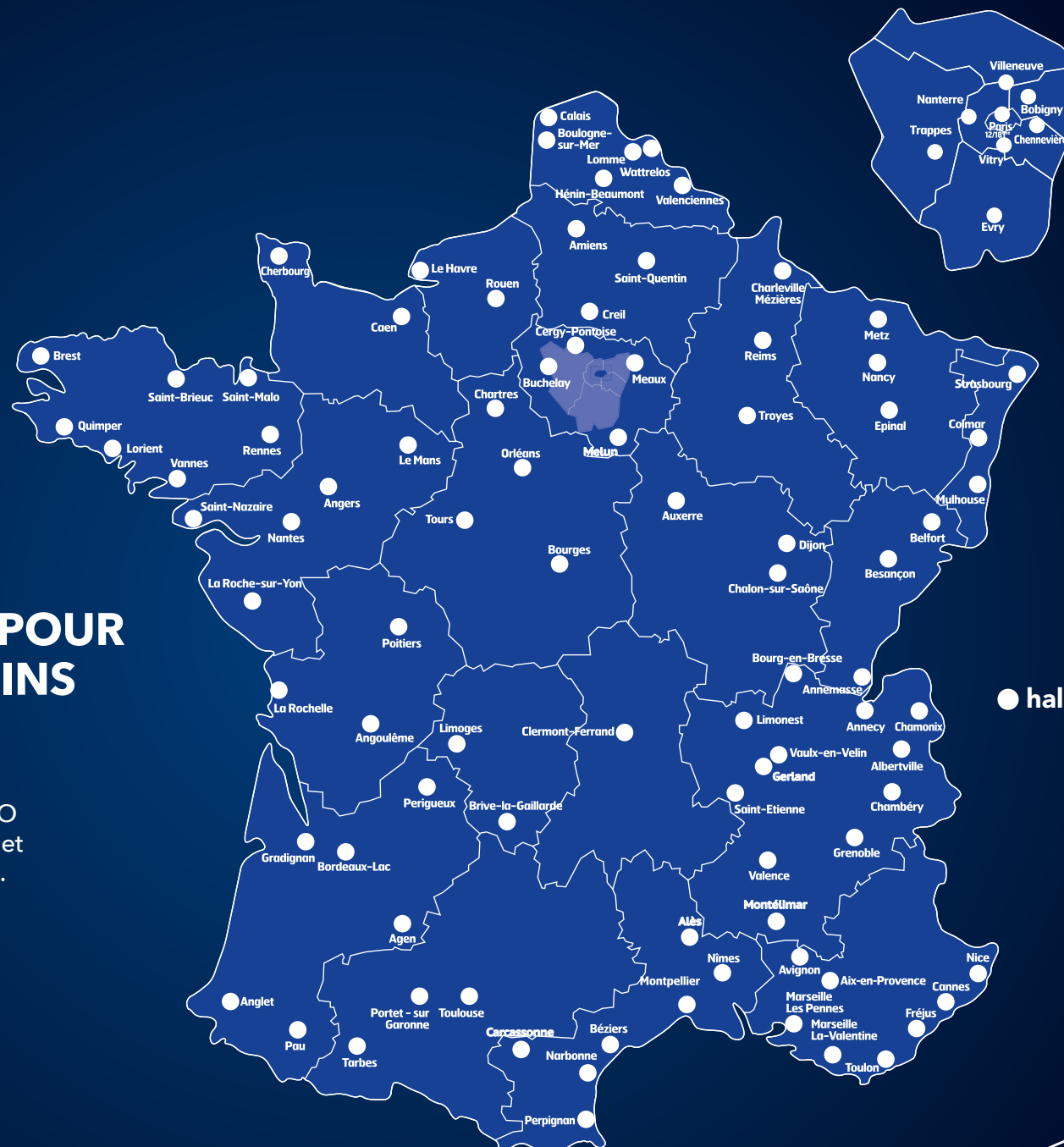
# RÉALISATIONS

RÉGIONALES



# 99 HALLES EN FRANCE, POUR RÉPONDRE À VOS BESOINS OÙ QUE VOUS SOYEZ

Avec plus de 53 000 interventions par an, assurées par nos 200 intervenants, le SAV METRO couvre l'ensemble du territoire (hors DOM-TOM et Corse) avec ses Agences Techniques Régionales.



● halles **METRO**