

.....  
**GUIDELINES**  
PROSPECTUS  
..... 2023 .....



# SOMMAIRE



<b>GÉNÉRALITÉS</b>	<b>3</b>
INTRODUCTION	4
TYPOS	5
LES PROS	6
MENTIONS, RENVOIS ET PIEDS DE PAGE	10
<b>COUVERTURES</b>	<b>11</b>
PRINCIPES	12
Typologies	12
PROMO HABITUELLE	13
Principes	13
Exemples	15
OPÉRATION TEMPS FORTS	16
Principes	16
BANDEAUX ÉVÉNEMENTIELS	19
<b>PRIX &amp; PROMO</b>	<b>20</b>
PRINCIPES	21
Prix simples	21
Prix Promos	22
LES REMISES	23
<b>PAGES TRAD</b>	<b>24</b>
PRINCIPES	25
Entrées de secteur	26
Illustrations et stylisme	29
SPÉCIFICITÉS PRODUITS CLAIRS	30
MISES EN AVANT PRODUITS	31
Plus Produits	31

Produits Vedettes	32
Prix Choc	34
Prix Coûtant	36
<b>ENCARTS</b>	<b>38</b>
Astuce / Sélection du Pro	38
Recettes	41
Préparé Par Nos Pros	43
Accord Met / Vin	48
Vin du mois	50
Bière du mois	51
<b>FOCUS</b>	<b>52</b>

<b>PAGES PGC / PFLS</b>	<b>55</b>
PRINCIPES	56
PRODUITS VEDETTES	59

<b>DERS DE COUV</b>	<b>61</b>
PRINCIPES	62
Les Immanquables	62
Les Bonnes Affaires	63
Immanquable et Bonne Affaire	64
1 produit trad	65
Pavés adresse	66
Prix	67

<b>DIGEST</b>	<b>68</b>
COUV	69
Principes	69
Principes	72
DOUBLE INTÉRIEURE	72
Produits Trad	74
Produits PGC	76
Der de couv	78

# GÉNÉRALITÉS

## POSITIONNEMENT MARQUE

Le positionnement des supermarchés SMATCH repose sur 3 grandes valeurs :

- La proximité avec ses clients grâce à la qualité de l'accueil en magasin et des offres personnalisées et adaptées pour chaque client comme la carte de fidélité et les services de livraison (LAD, Drive, C&C, yper..)
- Le marché avec une vision axée sur le « *Mieux manger pour tous* » grâce à la sélection, la fraîcheur et la qualité des produits frais, de saison, et parfois locaux, proposés sur les étals. Des équipes de professionnels sont formés et à l'écoute des clients pour leur proposer des produits préparés par leurs soins, leur apporter des conseils et répondre à leurs envies.
- L'accessibilité des prix avec un large choix de produits adaptés à tout type de client, allant du 1<sup>er</sup> prix au plus premium.



## PRINCIPES GRAPHIQUES

Pour la couverture, le produit est shooté en ambiance, comme à la maison, en légère plongée. Le produit doit être prêt à déguster, à enfourner ou à servir. Il est présenté dans un décor chaleureux, épuré, et très légèrement accessoirisé pour le valoriser. En fonction de la taille du produit, on cherche à avoir un joli zoom sur le produit, avec un premier plan bien net et un arrière plan qui part au flou.

Pour les pages intérieures, tous les produits des rayons trad à intégrer sont shootés sur fond blanc, en top view, avec une légère ombre portée bien marquée. L'éclairage doit se faire toujours dans la même direction, de la gauche vers la droite, pour avoir une ombre portée vers la droite, et ainsi créer une belle cohésion lors de l'intégration des différents shoots sur la page.

On peut compléter la composition des pages des rayons trad avec des illustrations filaires en rapport avec le secteur ou les produits présentés.

On peut évoquer la préparation, l'assaisonnement avec des herbes, des ustensiles, d'autres fruits ou légumes par exemple.

Chaque rayon traditionnel est accompagné d'un Pro Match, qui incarne le professionnalisme, la compétence et le côté fait ou préparé maison.

Les principes graphiques spécifiques aux temps forts (*par exemple : Fête des clients, Journées Portes Ouvertures, Promo de l'été...*) seront appliqués en couverture, pages intérieures et dernière de couverture.



## GÉNÉRALITÉS TYPOS



## TYPOS PRINCIPALES

### BEBAS NEUE PRO

**Bold**  
Regular  
Middle  
Book

### Futura Std Condensed

**Bold Condensed**  
Medium Condensed  
Light Condensed

## AUTRES TYPOS

*Chalkier*

*Brand shade Pro*

**BRANDON PRINTED**

*Lynx*

*Double porter*

**Magnel**

**Gill Sans**

**Americane**

## COULEURS PRINCIPALES



PROMO / PRODUITS VEETTES PAGES TRAD  
C 0 / M 100 / J 70 / N 0



PROMO / PRODUITS VEETTES PAGES PGC  
C 0 / M 100 / J 91 / N 0



PRODUITS PGC  
C 95 / M 15 / J 70 / N 4



SECTEUR MARCHÉ  
C 90 / M 30 / J 95 / N 69



SECTEUR POISSONNERIE  
C 100 / M 800 / J 8 / N 40



SECTEUR BOUCHERIE ET CHARCUTERIE  
60 / M 40 / J 40 / N 100



SECTEUR PAINS ET PÂTISSERIES  
C 15 / M 51 / J 51 / N 50



SECTEUR FROMAGERIE  
C 90 / M 30 / J 95 / N 69



FIDÉLITÉ  
C 0 / M 40 / J 100 / N 0



FIDÉLITÉ  
C 68 / M 95 / J 23 / N 5

# GÉNÉRALITÉS LES PROS

Les pros MATCH sont mis en avant sur certaines couvertures Temps Forts et dans les pages Trad des prospectus.

À chaque rayon sont associés un ou plusieurs pros (voir pages suivantes).

Ils sont détournés, associés à la couleur de leur rayon.

Voir également : «Astuce / Sélection du Pro», page 40

ET «Préparé Par Nos Pros», page 43



## Marché



## Boucherie



## Pains &



## Fromagerie



## Poissonnerie



BOUCHERIE



Julien Pruvost - Boucher



Jérôme Landschoot - Boucher



Remy Rousseel - Boucher

CHARCUTERIE  
ET FROMAGERIE



Manon Lemaire - Charcutière / Fromagère



Cindy Berquet - Charcutière / Fromagère



Fanny Duthoo - Charcutière / Fromagère

.....  
**PAINS  
& PÂTISSERIES**  
.....



Yannick Pley - Boulanger / Pâtisserie



Océane Delcroix - Boulangère / Pâtissière

.....  
**POISSONNERIE**  
.....



Alice Schryver - Poissonnerie



Claire Procureur - Poissonnerie

.....  
**PRIMEUR**  
.....



Jean Francois Fin - Maraîcher

.....  
**CAISSE**  
.....



Cathia Laffont

.....  
**PGC**  
.....



Déborah Martin

.....  
**DRIVE**  
.....



Céline Thomas

# GÉNÉRALITÉS MENTIONS, RENVOIS ET PIEDS DE PAGE



## PAGES TRAD

Les mentions, renvois et pieds de page sont présents sur toutes les pages, dans un espace réservé. Ils sont composés en noir 70%

Les 4 mentions sanitaires alternent selon les pages.

(Bebas Neue Pro Regular, corps 16,5, centré, en CAPS)

Les renvois sont positionnés au-dessus

(Futura Std Medium Condensed, corps 7)

Dates d'opération, centrées, en CAPS

(Bebas Neue Pro Regular, corps 14)

Numero de page à l'extérieur,

(Futura Std Medium Condensed, corps 11)

Le filet (1 pt) disparaît lorsqu'il y a un encart disposé juste au-dessus.

# GUIDELINES PROSPECTUS 2023 SUPERMARCHÉ MATCH

## PAGES PGC / PFLS/ NON-AL

Les mentions, renvois et pieds de page sont présents sur toutes les pages, dans un espace réservé. Ils sont composés en noir 70%

Les 4 mentions sanitaires alternent selon les pages.

(Bebas Neue Pro Regular, corps 16,5, centré, en CAPS).

Elles sont séparées du reste de la page par un filet (1pt)

Les renvois sont positionnés au-dessus

(Futura Std Medium Condensed, corps 7)

Numero de page à l'extérieur, (Futura Std Medium Condensed, corps 11)

Il n'y a pas de rappel des dates d'opération dans les pages PGC / PFLS



# COUVERTURES

FORMAT 180X285 MM

# COUVERTURES PRINCIPES Typologies

IL EXISTE DEUX GRANDS TYPOLOGIES DE COUVERTURES :  
les couvertures Promo Habituelles, composées avec le titre « Bien manger à Petit Prix » et les couvertures « Opérations Temps forts ».  
Une partie des règles de composition de ces couvertures est commune.

Les couvertures sont travaillées intégralement par LNB, du 1<sup>er</sup> principe de maquette,  
en passant par la note de shoot et à l'exé avec intégration des dernières infos

Promo habituelles



Opération Temps Fort



# COUVERTURES PROMO HABITUELLE

## Principes

Sont fixes les emplacements  
du logo, de la signature, des dates,  
des mentions, URL et RS.  
En noir ou en blanc selon lisibilité

Largeur : 75,459 mm

Les produits sont shootés en ambiance, à la maison.

Du stylisme pour évoquer les ingrédients de la  
préparation ou alors des herbes aromatiques,  
ustensiles, fruits / légumes pour mettre en scène le  
produit. (ici le beurre)

Le produit doit être dans un contexte réel de  
préparation (viande, poisson...) ou prêt à être servi  
/à être dégusté (boulangerie / pâtisserie,  
charcuterie, fromage...).

Les couvertures font l'objet d'une note de shoot  
travaillée par LNB puis envoyée à l'agence après  
échanges avec SMATCH.

*Futura condensed medium*

*Corps 7, interl. 7*

*Longueur bloc 133,75 mm*

*Filet dessus épaisseur 0,5 pt,*

*décalage 3 mm*

*Filet 1 pt, à 15 mm*

*du bord inférieur de la page*

Marges partout : 10 mm

*Bebas neue pro bold  
corps 12 pt. Noir ou blanc*

*Largeur : 46,605 mm  
noir ou blanc*

*Bebas neue pro bold  
corps 16.7*

**C'EST TOUS LES JOURS  
LE MARCHÉ**

*Bebas neue pro middle  
corps 34*

*Filets point japonais 2,87 pt*

*Largeur 35,631 mm*

*Zone de protection comprise*

*Bebas neue pro bold  
corps 20, échelle h 78%, bdc*

*Centré sur bloc renvoi bebas neue bold corps 15*

*Noir ou blanc*

**GUIDELINES  
PROSPECTUS  
2023**

SUPERMARCHÉ  
**MATCH**



Largeur : 94,986 mm

Bloc TOUJOURS en ROUGE VEDETTE

Bebas Neue Regular,  
CAPS, corps 11,83

Bebas Neue Regular,  
corps 67,237 et 45,721

Largeur : 41,663 mm x Hauteur 25,791 mm  
Arrondi : 4,233

LE KG  
**0,96€**

ORIGINE  
**ESPAGNE**

**Orange de table**

Chalkier Regular (20,93) + filet points japonais

Cat. 1

**Vendu en filet de 2 kg + 20% offert soit 2,29€  
OFFRE VALABLE DU MARDI 6 AU SAMEDI 10 DÉCEMBRE.**

Futura STd Condensed et Bold Condensed (12/14)

Prix placé à gauche et les pictos à droite.

Ferré avec le bloc de l'accroche «Bien manger à petit prix»

Les éléments peuvent être alignés à l'horizontal ou à la verticale selon  
l'encombrement et la lisibilité.

En noir ou en blanc selon la lisibilité.

# COUVERTURES PROMO HABITUELLE

Exemples



GUIDELINES  
PROSPECTUS  
2023  
SUPERMARCHÉ  
**MATCH**

# COUVERTURES OPÉRATION TEMPS FORTS

## Principes

Les produits sont shootés en ambiance, à la maison.

Du stylisme pour évoquer les ingrédients de la préparation ou alors des herbes aromatiques, ustensiles, fruits / légumes pour mettre en scène le produit. (ici le beurre)

Le produit doit être dans un contexte réel de préparation (viande, poisson...) ou prêt à être servi / à être dégusté (boulangerie / pâtisserie, charcuterie, fromage...).

Les couvertures font l'objet d'une note de shoot travaillée par LNB puis envoyée à l'agence après échanges avec SMATCH.

Le prix peut être placé à droite ou à gauche, en fonction de l'encombrement et du visuels produit

Futura condensed medium Corps 7, interl. 7  
Longueur bloc 133,75 mm

Filet dessus épaisseur 0,5 pt,  
décalage 3 mm

Marges partout : 10 mm

Les couleurs des bulles prix, dates, signature et réseaux sociaux peuvent se déplacer pour s'adapter aux principes graphiques de chaque opération.

Largeur : 75,459 mm

Bebas Neue Pro bold  
corps 12 pt.

largeur : 46,605 mm

Bebas Neue Pro bold  
corps 16.7

C'EST TOUS LES JOURS  
LE MARCHÉ

Bebas Neue Pro MIDDLE  
corps 34

Filets point japonais 2,87 pt



Largeur 35,631 mm

Zone de protection comprise

Centré sur bloc renvoi  
bebas neue bold corps 15

# COUVERTURES OPÉRATION TEMPS FORTS

Principes



LA COULEUR DE LA BULLE PRIX  
S'ADAPTE EN FONCTION DE  
L'OPÉRATION

Bebas Neue Regular,  
CAPS, corps 11,83

Bebas Neue Regular,  
corps 63 et 43

Largeur : 46,813 mm x Hauteur 25,791 mm  
Arrondi : 4,233

LE KG

13,95€

Cœur de Savoie

Chalkier Regular (20,93) + filet points japonais

47% MG lait cru

Futura STd Condensed et Bold Condensed (12/14)

ORIGINE FRANCE

GUIDELINES  
PROSPECTUS  
2023  
SUPERMARCHÉ  
MATCH

# COUVERTURES OPÉRATION TEMPS FORTS

Exemples



# GUIDELINES PROSPECTUS 2023

SUPERMARCHÉ  
**MATCH**



# PRIX & PROMO

POUR LES PAGES INTÉRIEURES.

Pour les prix en couverture, voir «*Couvertures*», page 11

# PRIX & PROMO

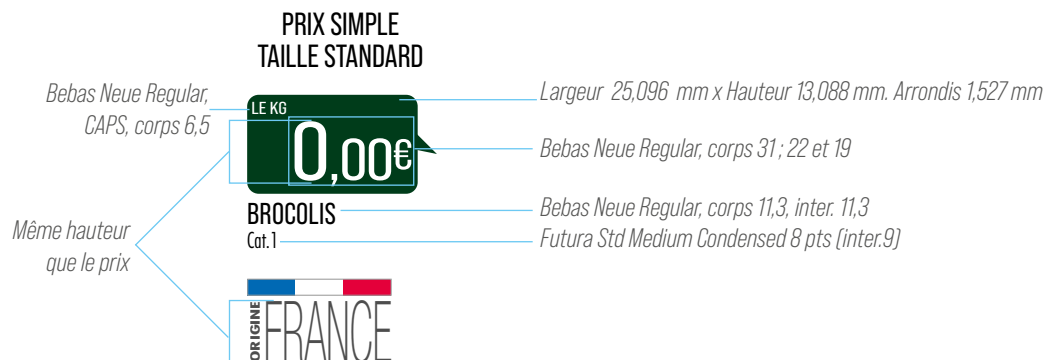
## PRINCIPES

### Prix simples

## LES BULLES PRIX ET LES PROMOS

Les bulles prix sont de la couleur du secteur Trad / PPNP dans les pages Trad, ou Vert PGC dans les pages PGC (voir «Couleurs principales», page 5).

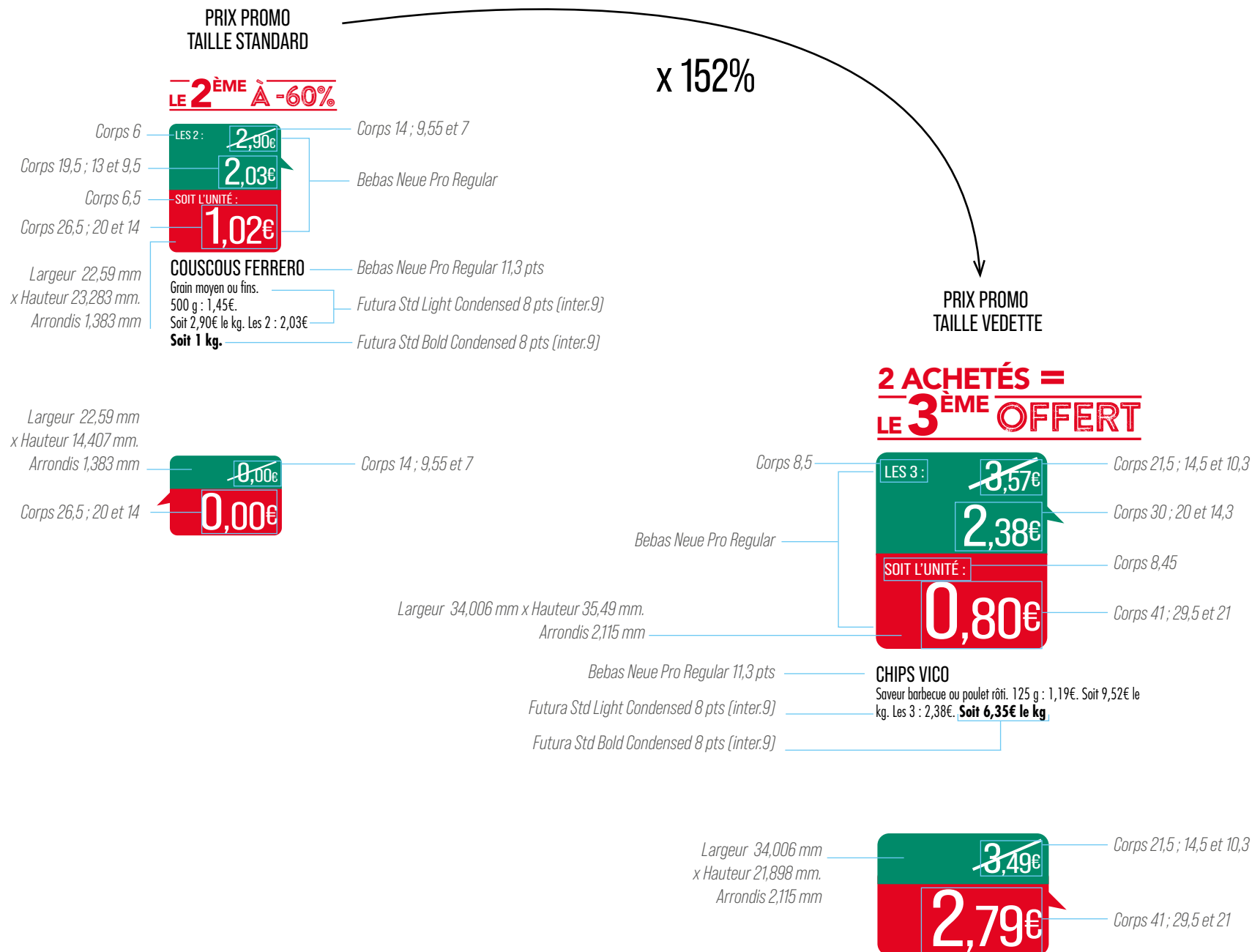
La pointe de la bulle doit pointer vers le produit.



# PRIX & PROMO

## PRINCIPES

### Prix Promos



## PRIX & PROMO LES REMISES

### LES REMISES IMMÉDIATES PAR LOTS

Les mécaniques promos sont en rouge ou en blanc suivant la lisibilité. Ils se positionnent au-dessus de la bulle prix ou à côté.



PAGES PGC/ PFLS  
C 95 / M 15 / J 70 / N 4  
C 0 / M 100 / J 91 / N 0



LES COULEURS CHANGENT EN TRAD' EN FONCTION DE L'UNIVERS  
LE ROUGE PROMO DEVIENT C 0 / M 100 / J 70 / N 0

**0 ACHETÉS  
+ 0 OFFERTS**

**2 ACHETÉS =  
LE 3<sup>ÈME</sup> OFFERT**

**0 ACHETÉS =  
0 OFFERTS**

**LE 2<sup>ÈME</sup> À -67%**  
SUR LA GAMME DE CAPSULES  
NESCAFÉ DOLCE GUSTO

**LE 0<sup>ÈME</sup> À -00%**

**00% DE REMISE  
IMMÉDIATE  
POUR 0 ACHETÉS**

**REMISE  
IMMÉDIATE  
POUR 0 ACHETÉS**

MÉCANIQUES ASSOCIÉES

### LES REMISES IMMÉDIATES INDIVIDUELLES



PAGES PGC/ PFLS  
C 95 / M 15 / J 70 / N 4  
C 0 / M 100 / J 91 / N 0



LES COULEURS CHANGENT EN TRAD' EN FONCTION DE L'UNIVERS  
LE ROUGE PROMO DEVIENT C 0 / M 100 / J 70 / N 0

**00% DE REMISE  
IMMÉDIATE**

**REMISE  
IMMÉDIATE**

**OFFRE  
SPÉCIALE**

**REMISE  
IMMÉDIATE  
POUR 0 ACHETÉS**

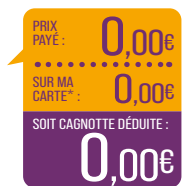
**TEXTE LIBRE**

**LE 2<sup>ÈME</sup> À -67%**

SUR LA GAMME DE CAPSULES  
NESCAFÉ DOLCE GUSTO

MÉCANIQUES ASSOCIÉES

### LES REMISES FIDÉLITÉS



COULEURS INVARIABLES  
C 0 / M 40 / J 100 / N 0  
C 68 / M 95 / J 25 / N 5



**TETIERE\_ALT**



MÉCANIQUES ASSOCIÉES

# PAGES TRAD

FORMAT 180X285 MM

# PAGES TRAD PRINCIPES

À chaque secteur sont associés un fond, une typo, une couleur et des illustrations.

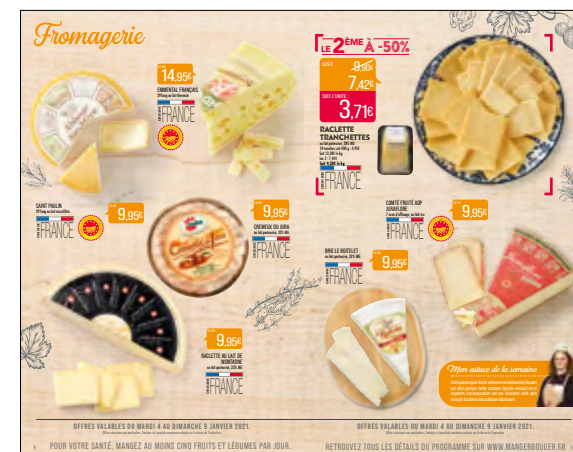
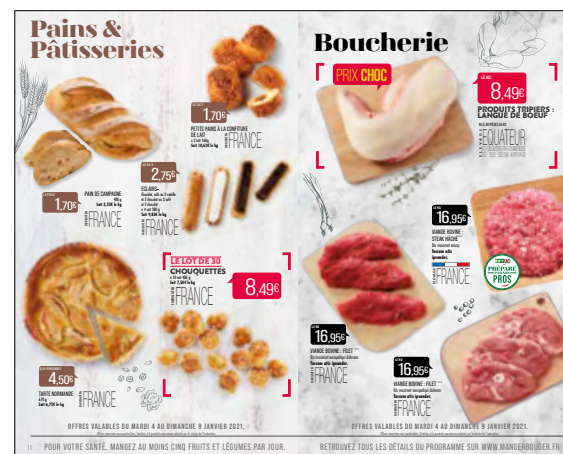
Les produits sont shootés en top view principalement et disposés harmonieusement sur la page. Les produits peuvent être shootés en 3/4 si besoin de voir l'intérieur du produit (ou si le produit est en hauteur, comme un burger ou des religieuses).

Les pages sont animées par de multiples encarts : astuces du pro, encarts recettes, encarts PPNP, ...

Les Pros sont mis en avant dans les pages TRAD pour démontrer leur savoir-faire, leur expertise...

Le bas de page est réservé aux mentions légales, dates spéciales d'opération et renvois.

Marges : haut 15 mm, droite et gauche : 10 mm, zone réservée pour les mentions, renvois et pagination : 33 mm

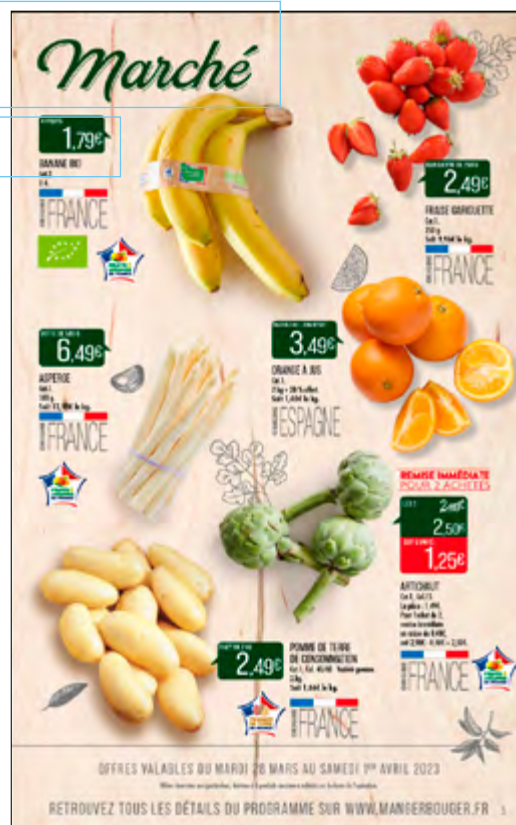


GUIDELINES  
PROSPECTUS  
2023  
SUPERMARCHÉ  
MATCH

Brand Shade Pro Regular

C 90 / M 30 / J 95 / N 69

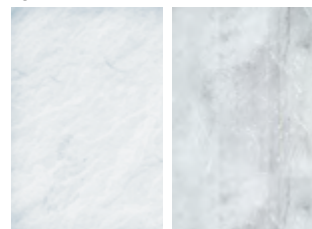
Fonds naturels bois clair.



Lynx Shérif regular

C 100 / M 80 / J 8 / N 40

Fonds organiques, bruts,  
gris / bleu clair



Double Porter

Fromagerie

C 0 / M 50 / J 100 / N 0

Fonds bois clair.

14,95€  
EMMENTAL FRANÇAIS  
29%mg ou fait thermique  
FRANCE

9,95€  
SAINT PAULIN  
29%mg ou fait thermique  
FRANCE

9,95€  
CREMEUX DU JURA  
ou fait pasteurisé, 32% MG  
FRANCE

9,95€  
RACLETTE AU LAIT DE  
MONTAGNE  
ou fait pasteurisé, 32% MG  
FRANCE

OFFRES VALABLES DU MARDI 4 AU DIMANCHE 9 JANVIER 2021.  
Offres réservées aux particuliers, limitées à 3 produits maximum sélectionnés par le client de l'épicerie.

9 POUR VOTRE SANTÉ, MANGEZ AU MOINS CINQ FRUITS ET LÉGUMES PAR JOUR.

Magnel

Boucherie

PRIX CHOC

8,49€  
LE KG  
PRODUITS TRIPIERS :  
LANGUE DE BOEUF  
ou à 80 pièces au kg  
FRANCE

16,95€  
LE KG  
VIANDE BOVINE :  
STEAK HÂCHÉ\*\*\*  
Bis maximum 500g  
focum 40% lipides  
FRANCE

16,95€  
LE KG  
VIANDE BOVINE : FILET\*\*\*  
Bis maximum 500g  
focum 40% lipides  
FRANCE

16,95€  
LE KG  
VIANDE BOVINE : FILET\*\*\*  
Bis maximum 500g  
focum 40% lipides  
FRANCE

OFFRES VALABLES DU MARDI 4 AU DIMANCHE 9 JANVIER 2021.  
Offres réservées aux particuliers, limitées à 3 produits maximum sélectionnés par le client de l'épicerie.

12 RETROUVEZ TOUS LES DÉTAILS DU PROGRAMME SUR [WWW.MANGERBOUGER.FR](http://WWW.MANGERBOUGER.FR)

Fonds bois naturels, bois blanc.



Magnet

C 15 / M 51 / J 51 / N 50

**Pains & Pâtisseries**

**LA PIÈCE 1,70€**  
PAIN DE CAMPAGNE  
480g  
Soit 3,23€ le kg  
PRODUIT DE FRANCE

**LOT DE 2 1,70€**  
PETITS PAINS À LA CONFITURE  
DE LAIT  
x 2 soit 180g  
Soit 1,70€ le kg  
PRODUIT DE FRANCE

**LOT DE 6 2,75€**  
ECLAIRS  
Chocolat, café ou 2 vanille  
et 2 chocolat ou 2 café  
x 6 soit 285g  
Soit 9,30€ le kg  
PRODUIT DE FRANCE

**LE LOT DE 30 CHOUQUETTES 8,49€**  
x 30 soit 180g  
Soit 7,50€ le kg  
PRODUIT DE FRANCE

**4,50€**  
TARTE NORMANDE  
470g  
Soit 6,72€ le kg  
PRODUIT DE FRANCE

OFFRES VALABLES DU MARDI 4 AU DIMANCHE 9 JANVIER 2021.  
Offres réservées aux particuliers. Exclues à 3 produits sélectionnés présents sur la liste de l'opération.

11 POUR VOTRE SANTÉ, MANGEZ AU MOINS CINQ FRUITS ET LÉGUMES PAR JOUR.

# PAGES TRAD PRINCIPES

## Illustrations et stylisme

Intégrer sur les doubles pages des différents rayons Trad des illustrations en rapport et du stylisme léger.

Peu d'illustrations et pas trop grosses, elles viennent combler les vides et lier l'ensemble des produits. Pareil pour le stylisme, très léger, et en adéquation avec le secteur.

Les illustrations sont en filaire.

Elles doivent être en cohérence avec les produits de la même thématique.

Par exemple :

Marché : légumes, herbes aromatiques.

Fromage : illustrations noix, raisins,

Poissonnerie : poissons, coquillages, citron, ...

Couleur des illustrations : C 12 / M 0 / J 0 / N 65

### EXEMPLES D'ILLUSTRATIONS UTILISÉES



# PAGES TRAD SPÉCIFICITÉS PRODUITS CLAIRS

Les produits blancs ou très clairs peuvent parfois poser des problèmes d'intégration sur les fonds trad. Cela concerne essentiellement les produits des rayons Fromagerie et Poissonnerie, où l'on a souvent du ton sur ton.

Pour les pages Poissonnerie, intégrer une planche minérale de couleur plus foncée, type granit.

Pour les pages Fromagerie, intégrer des planches en bois.

Disposer de plusieurs formats pour les différents shoots.

Styliser un peu le produit (citron, herbes, baies...) posé sur la planche .



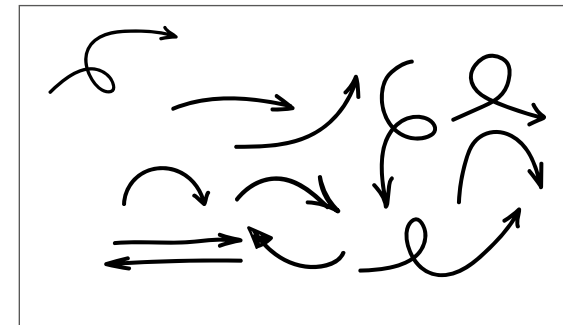
Les Plus Produits sont des très courts textes, (2 ou 3 lignes max) qui mettent en avant le produit (origine, composition, cuisson etc).  
 Pas de conseil nutritionnel liés à la santé (nous n'avons pas le droit).

Ils sont reliés au produit correspondant par une flèche.

Les plus produits peuvent être mis en avant différemment (en taille et en typo) pour s'adapter au mieux à la mise en page (notamment dans les opérations Temps forts).



Chalkier  
 Corps 13, interl. 16



Différents types de flèches



Le Plus Produit peut également, notamment lorsqu'il est plus long, être présenté entre deux crochets.

Texte en Gill sans Regular, corps 9, interl. 10, justifié.

Crochets 2 pt à 3 mm du texte.

Les crochets et la flèche prennent la couleur du rayon.

**Pains & Pâtisseries**

**LA PÊCHE 1,70€**  
PAIN DE CAMPAGNE  
400 g  
Soit 3,23€ le kg  
FABRIQUÉ EN FRANCE

**LE LOT DE 4 2,75€**  
EDLAIRS  
Chocolat, vanille ou 2 unités  
et 2 chocolats ou 2 vanilles  
et 2 chocolats  
x 4 soit 200 g  
Soit 9,83€ le kg  
FABRIQUÉ EN FRANCE

**LE LOT DE 30 8,49€**  
CHOUQUETTES  
x 10 soit 400 g  
Soit 7,50€ le kg  
FABRIQUÉ EN FRANCE

**6/10 PERSONNES 4,50€**  
TARTE NORMANDE  
670 g  
Soit 6,72€ le kg  
FABRIQUÉ EN FRANCE

OFFRES VALABLES DU MARDI 4 AU DIMANCHE 9 JANVIER 2021.  
Offres réservées aux particuliers. Limitées à 6 produits maximum par client sur les dates de l'opération.

11 POUR VOTRE SANTÉ, MANGEZ AU MOINS CINQ FRUITS ET LÉGUMES PAR JOUR.

Tétière

**LE LOT DE 30**  
**CHOUQUETTES**  
x 10 soit 400 g  
Soit 7,50€ le kg  
FABRIQUÉ EN FRANCE

**8,49€**

Désignation, sous-désignation et prix taille Vedette [voir «Prix & Promo», page 22]

Bien représenter une offre généreuse de produits reflétant l'offre.

L'encart dédié au produit est mis entre crochets en rouge Promo/Vedette.

Épaisseur : 4,92 pt

Exemples Produits Vedettes

**CROISSANTS**  
 LE CHOIX DU GÔÛT  
 Lot de 6  
 2,70€

**Goutez au savoir-faire DE NOS PROS**  
 La tentation de la pâte sucrée par une pâte sablée française avec une garniture de chocolat. Une gourmandise qui rendra les papilles de chocolat, vous découvrir nos délicieuses pâtes à croissants françaises !  
 4,50€

**MONT D'OR MOYEN AOP PATRIMOINE GOURMAND**  
 10,95€

OFFRES VALABLES DU MARDI 25 AU DIMANCHE 30 OCTOBRE 2022  
 Retrouvez tous les détails du programme sur [www.mangerbouger.fr](http://www.mangerbouger.fr)

**Marché**

**15% DE RÉDUCE IMMÉDIATE**  
 3,29€

**1,52€**  
 CITRON NON TRAITÉ APRÈS RÉCOLTE

**2,29€**  
 FRAMBOISE

**3,84€**  
 30% DE RÉDUCE IMMÉDIATE

OFFRES VALABLES DU MARDI 13 AU SAMEDI 17 SEPTEMBRE 2022  
 Retrouvez tous les détails du programme sur [www.mangerbouger.fr](http://www.mangerbouger.fr)

POUR VOTRE SANTÉ, MANGEZ 5 FRUITS ET LÉGUMES PAR JOUR.

**Pains & Pâtisseries**

**3,75€**  
 PAINS AU CHOCOLAT PUR BEURRE

**14,95€**  
 PRIX CHOC  
 EMMENTAL DE SAVOIE IGP PATRIMOINE GOURMAND

OFFRES VALABLES DU MARDI 09 AU DIMANCHE 14 AOÛT 2022  
 Retrouvez tous les détails du programme sur [www.mangerbouger.fr](http://www.mangerbouger.fr)



La bulle Prix Choc vient se positionner sur un produit concerné (ATTENTION, UNIQUEMENT DES PRODUITS AVEC UN PRIX AU KG), en le masquant le moins possible pour garder une bonne lecture du produit.

L'encart dédié au produit est mis entre crochets de la couleur de la bulle prix Rouge.

Désignation, sous-désignation et prix taille Vedette (voir «Prix & Promo», page 22)



Couleur de la bulle : C 0 / M 100 / J 70 / N 0  
Couleur texte : C 21 / M 0 / J 100 / N 0

Texte en Bebas Neue Pro Book et Bold, corps 31,299  
Largeur 37,216 mm x Hauteur 17,403 mm.  
Arrondis 2,418 mm.

PRIX CHOC

# PAGES TRAD MISES EN AVANT PRODUITS Prix Choc

Exemples Prix Choc

## Charcuterie

**PRIX CHOC**

**10,95€**  
LE KG  
**JAMBON BLANC  
SUPERIEUR**  
Dessert, d'origine, 100% jambon  
Produit de France

**3,99€**  
LE KG  
**PIRELS CARIMANARA  
REVISITES**  
100g x 100g  
Produit de France

**Goûtez au savoir-faire  
DE NOS PROS**

La tradition française est reconnue dans les guides Michelin et la France  
est le premier pays au monde pour sa gastronomie. Le savoir-faire de nos  
chefs, leur savoir-faire et leur savoir-faire sont les bases de la gastronomie.

**RETROUVEZ TOUS LES DÉTAILS DU PROGRAMME SUR [WWW.MANGERBOUGER.FR](http://WWW.MANGERBOUGER.FR)**

## Poissonnerie

**20,95€**  
LE KG  
**FILET D'OMULE  
DE L'ISLANDE**

**14,95€**  
LE KG  
**FILET DE LINQUE  
BLEUE**  
Atlantique Nord-Est

**PRIX CHOC**

**7,95€**  
LE KG  
**MOULES DE  
BOUCHOT  
NETTOYÉES**  
100g x 100g  
Produit de France

**14,95€**  
LE KG  
**CRUSTACÉS  
DE L'ÉPEROU**  
100g x 100g  
Produit de France

**34,95€**  
LE KG  
**NOIX DE SAINT-JACQUES**  
Atlantique Nord-Est

**OFFRES VALABLES DU MARDI 12 AU DIMANCHE 18 SEPTEMBRE 2022**

**POUR VOTRE SANTÉ, PRATIQUEZ UNE ACTIVITÉ PHYSIQUE RÉGULIÈRE.  
RETROUVEZ TOUS LES DÉTAILS DU PROGRAMME SUR [WWW.MANGERBOUGER.FR](http://WWW.MANGERBOUGER.FR)**

## Fromagerie

**PRIX CHOC**

**19,99€**  
LE KG  
**COMTÉ AOP  
FORT DES  
ROUSSES  
JURAFLORE**  
100g x 100g  
Produit de France

**15,50€**  
LE KG  
**FROMAGE FÈRE  
LA PENTE PIERRE**  
100g x 100g  
Produit de France

**11,99€**  
LE KG  
**LE DÉLICE DE  
BOUCHOT**  
100g x 100g  
Produit de France

**13,99€**  
LE KG  
**BOUE DE MEUX AOP  
PASTORALE OCCIDENTALE**  
100g x 100g  
Produit de France

**14,99€**  
LE KG  
**COMTÉ AFFINÉ AOP  
PASTORALE OCCIDENTALE**  
100g x 100g  
Produit de France

**POUR VOTRE SANTÉ, ÉVITEZ DE GRIGNOTER ENTRE LES REPAS**



La bulle Prix Coûtant vient se positionner sur le produit concerné, en le masquant le moins possible pour garder une bonne lecture du produit.

**CETTE SEMAINE**

LE KG DE CERISES CAT.1 EST À

**PRIX COÛTANT\***



ORIGINE  
**FRANCE**

**PRIX COÛTANT\***

La présence du bloc ORIGINE est obligatoire.

Couleur de la bulle : C 3 / M 12 / J 100 / N 0  
Couleur texte : C 0 / M 100 / J 100 / N 0

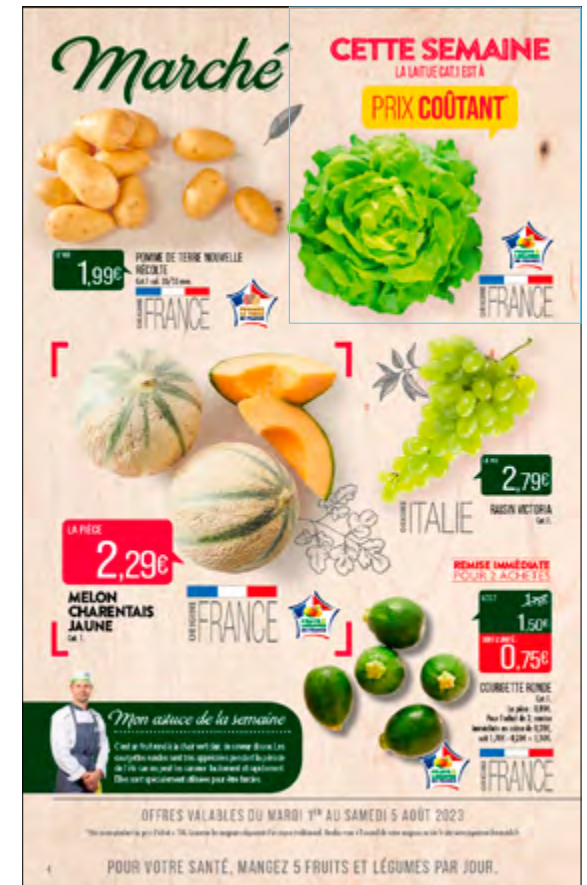
Texte en Bebas Neue Pro Book et Bold, corps 60,889

Largeur 49,646 mm x Hauteur 17,389 mm.  
Arrondis 2,3 mm.

**ATTENTION**

La bulle Prix Coûtant est toujours accompagnée de la mention :  
\*Prix correspondant au prix d'achat + TVA.

### Exemples Prix Coûtant



**LA BARQUETTE: 100,00€**  
MOULES DE HOLLANDE  
2kg  
Soit XX€ Le kg  
LE PAYS DE HOLLANDE

**LE NO.: 100,00€**  
DOS DE CABILLAUD SAUMURÉ  
XXX  
PÊCHÉ EN ATLANTIQUE  
NORD-EST

**LE NO.: 100,00€**  
CREVETTE ROSE CUITE  
XXX  
PÊCHÉ EN PÉROU ET/OU  
LE PAYS D'AUTRE PAYS D'AMÉRIQUE DU SUD

*Mon astuce de la semaine*  
Ovid quiatemquas illecta volesse et as evellesenet pliquam aut ation perspic iantor autatem ilignate omniscil erum experem consequuntum net ma volectem estis apis molupta tecaborro bla autatque laboriosam.

OFFRES VALABLES DU MARDI 4 AU DIMANCHE 9 JANVIER 2021.  
Offres réservées aux particuliers, limitées à 6 produits maximum achetés sur la durée de l'opération.

RETROUVEZ TOUS LES DÉTAILS DU PROGRAMME SUR [WWW.MANGERBOUGER.FR](http://WWW.MANGERBOUGER.FR)

L'encart Pro se positionne toujours dans le coin inférieur, appuyé sur l'extérieur de la page. Le regard du Pro est de préférence tourné vers l'intérieur du prospectus.

Exceptionnellement ces blocs peuvent monter vers le milieu ou le haut de la page sans jamais être décollés du bord extérieur de la page

Brand Shade Pro (corps 19) + filet points Japonais

### *Mon astuce de la semaine*

Ovid quiatemquas illecta volesse et as evellesenet pliquam aut ation perspic iantor autatem ilignate omniscil erum experem consequuntum net ma volectem estis apis molupta tecaborro bla autatque laboriosam.

Helvetica Neue 57 condensed regular (corps 9)  
Texte court, 3 ou 4 lignes maximum.

Photo du Pro et couleur à adapter en fonction du secteur Trad concerné.

# PAGES TRAD ENCARTS Astuce / Sélection du Pro



## EXEMPLES

L'encart doit toujours être positionné  
sur l'extérieur de la page.

Le pro est de préférence tourné  
vers l'intérieur de la page.

Les titres des encarts seront à définir selon le contenu



Voir  
«Entrées de secteur», page 26  
Et  
«Les pros», page 8



Exemples Astuce / Sélection du Pro

## Marché

**LA BOUTEILLE**  
ORANGE 2,50€  
ORANGE 0,40€  
ORANGE 2,54€  
ORANGE NEU TRAITÉE  
APRÈS RECOLTE  
Cat 1  
Requies de 1 kg

**LA BOUTEILLE**  
RAISIN NOIR MUSCAT  
Cat 1  
1kg - 4,29€

**OFFRE SPECIALE**  
ANANAS EXTRA DIRECT  
à partir de 1,99€  
1,25€

**LA BOUTEILLE**  
MANGUE  
Cat 1  
1€

**LA BOUTEILLE**  
CÔTE D'IVOIRE  
Cat 1  
1,99€

**LA BOUTEILLE**  
TOMATE CORSE BIO  
Cat 1  
Requies de 1 kg  
1,99€

**Ma sélection de la semaine**  
Plus de 100 produits de qualité, vous nous recommandons de choisir une marque unique, celle de notre sélection. Les produits de notre sélection sont de qualité et sont garantis 100% naturels et agréables. Le meilleur pour vous, le meilleur pour nous.

OFFRES VALABLES DU MARDI 09 AU SAMEDI 10 SEPTEMBRE 2022  
RÉTROUVEZ TOUS LES DÉTAILS DU PROGRAMME SUR WWW.MANGERBOUGER.FR

## Boucherie

**PRIX CHOC**  
VEAU : ROTISSEUR  
DU ESCALOPPE  
à la grille  
16,99€

**PRIX CHOC**  
PORC : FILET MIGNON  
Cat 1  
10,99€

**PRIX CHOC**  
IRLANDE  
16,99€

**PRIX CHOC**  
IRLANDE  
16,99€

**PRIX CHOC**  
IRLANDE  
6,99€

**Ma sélection de la semaine**  
Cette semaine, nous proposons une sélection de produits de qualité. Ces produits sont de qualité et sont garantis 100% naturels et agréables. Le meilleur pour vous, le meilleur pour nous.

OFFRES VALABLES DU MARDI 09 AU DIMANCHE 14 AOÛT 2022  
RÉTROUVEZ TOUS LES DÉTAILS DU PROGRAMME SUR WWW.MANGERBOUGER.FR

## Fromagerie

**PRIX CHOC**  
CHAMOURE AOP  
Cat 1  
10,99€

**PRIX CHOC**  
CHAMOURE AOP  
Cat 1  
13,99€

**PRIX CHOC**  
CHAMOURE AOP  
Cat 1  
13,50€

**PRIX CHOC**  
CHAMOURE AOP  
Cat 1  
13,99€

**PRIX CHOC**  
CHAMOURE AOP  
Cat 1  
18,95€

**Ma sélection de la semaine**  
Plus de 100 produits de qualité, vous nous recommandons de choisir une marque unique, celle de notre sélection. Les produits de notre sélection sont de qualité et sont garantis 100% naturels et agréables. Le meilleur pour vous, le meilleur pour nous.

OFFRES VALABLES DU MARDI 11 AU DIMANCHE 16 OCTOBRE 2022  
RÉTROUVEZ TOUS LES DÉTAILS DU PROGRAMME SUR WWW.MANGERBOUGER.FR

Des Encarts recettes viennent animer certaines pages.

La recette se positionne en bas de page, en dessous du produit concerné.

Adapter les proportions (2/3 produit, 1/3 recette) suivant la place disponible.

# Poissonnerie



LE KG

24,99€

FILET DE SAUMON

ELEVAGE NORVÈGE

ASTOU ISLANDES SELON APPROUVÉ



LE KG

15,99€

FILET DE LOUP ATLANTIQUE

PÊCHE EN ATLANTIQUE NORD-EST



PRIX CHOC

LE KG

7,99€

FILET DE MAQUEREAU

PÊCHE EN ATLANTIQUE NORD-EST

PAVILLON FRANCE

## La recette du marché

### RILLETES DE MAQUEREAUX

1 litre de court bouillon • 1/2 litre de vin blanc sec • 400 g de maquereau • 100 g de crème fraîche épaisse • 10 g de moutarde • 10 g de moutarde • 20 g de câpres • 4 cornichons • sel et poivre.

Faire pocher (court bouillon et vin blanc) et refroidir les filets de maquereaux pendant 30 min. Les laisser refroidir puis les égoutter. Ôter les arêtes et émietter la chair. Dans un saladier, mélanger le reste des ingrédients : les câpres, la crème fraîche, les cornichons préalablement mixés ou découpés et la moutarde. Ajouter le sel et le poivre puis mélanger la préparation aux miettes de maquereaux. Une fois que le mélange est homogène, le servir sur des toasts.

RETROUVEZ LA RECETTE SUR LE SITE INTERNET : [supermarchesmatch.fr](https://supermarchesmatch.fr) ou en flashant ce code :



OFFRES VALABLES DU MARDI 9 AU DIMANCHE 14 MAI 2023

Concerner les magasins disposant d'un rayon traditionnel. Rendez-vous à l'accueil de votre magasin ou sur le site [www.supermarchesmatch.fr](https://www.supermarchesmatch.fr)

10 POUR VOTRE SANTÉ, PRATIQUEZ UNE ACTIVITÉ PHYSIQUE RÉGULIÈRE.

Brand Shade Pro 30,481 pt  
+ filet points japonais 2,12.

Titre : «La recette du marché»

La couleur du titre et de l'encart s'adaptent en fonction du secteur Trad associé.

Voir «Entrées de secteur», page 26

## La recette du marché



### RILLETES DE MAQUEREAUX

1 litre de court bouillon • 1/2 litre de vin blanc sec • 400 g de maquereau • 100 g de crème fraîche épaisse • 10 g de moutarde • 10 g de moutarde • 20 g de câpres • 4 cornichons • sel et poivre.

Faire pocher (court bouillon et vin blanc) et refroidir les filets de maquereaux pendant 30 min. Les laisser refroidir puis les égoutter. Ôter les arêtes et émietter la chair. Dans un saladier, mélanger le reste des ingrédients : les câpres, la crème fraîche, les cornichons préalablement mixés ou découpés et la moutarde. Ajouter le sel et le poivre puis mélanger la préparation aux miettes de maquereaux. Une fois que le mélange est homogène, le servir sur des toasts.

RETROUVEZ LA RECETTE SUR LE SITE INTERNET : [supermarchesmatch.fr](https://supermarchesmatch.fr) ou en flashant ce code :



Bebas Neue Pro Bold, 20.  
Filet dessous point japonais,  
2 pt, decalage 2 mm

Futura Std Heavy, corps  
7605 pt

Futura Std Medium  
corps 7, interl. 8

Bebas Neue Pro Bold, 9 pt  
interl. 10  
Filets point japonais, 2 pt,

Si la recette est trop longue, mettre les principes premiers et renvoyer sur le site ou lien youtube correspondant.

Shooter la recette en top view ou légère plongée, sur fond blanc de manière à être détournée et intégrée directement sur le fond trad et l'encart de couleur.

Si il n'est pas possible de shooter la recette, et que vous avez à disposition un visuel d'ambiance, alors vous pouvez présenter la recette dans un polaroid.



### La recette du marché

#### CARPACCIO DE SAUMON AU CITRON VERT

Filet de saumon • Citron vert • Sel & Poivre • Huile d'olive • moutarde

Couper le saumon en le badigeonnant d'huile. Couper en fines lamelles le saumon en faisant bien attention. Couper le saumon en 1/2 mm d'épaisseur d'échelle. Couper au four au bain-marie à 90°C. Déposer en fines lamelles le saumon en faisant bien attention.

RETROUVEZ LA RECETTE EN VIDEO SUR : [youtube.com/SupermarchesMatch](https://youtube.com/SupermarchesMatch) ou en flashant ce code :



# PAGES TRAD ENCARTS Recettes

### Autour du citron !

LE 2<sup>ÈME</sup> À -50%

LES 2 : 4,26€  
3,19€  
SOUS L'UNITÉ : 1,60€

BEURRE MOULÉ BRETON BRIDEL  
400 g, 200 g x 2, 1 L  
Sous 8,52€ le kg  
Sous 2,11€  
Sous 4,58€ le kg  
FABRIQUÉ EN FRANCE

CITRON VERT  
Cat. 1  
200 g, Sous 4,58€ le kg  
Offre valable du mardi 14 au samedi 18 février 2023.

ESPAGNE

REMISE IMMÉDIATE POUR 4 ACHETÉS

LES 4 : 2,98€  
1,99€  
SOUS L'UNITÉ : 0,50€

CITRON NON TRAITÉ APRÈS RÉCOLTE  
Cat. 1, La pièce : 0,59€  
Pour l'achat de 4, remise immédiate en caisse de 0,57€, soit 2,36€ - 0,57€ = 1,79€  
Offre valable du mardi 14 au samedi 18 février 2023.

ESPAGNE

Tarte Meringuée

Retrouvez toutes nos recettes sur [SUPERMARCHESMATCH.FR](http://SUPERMARCHESMATCH.FR)

### Pâtes au citron

Retrouvez toutes nos recettes sur [SUPERMARCHESMATCH.FR](http://SUPERMARCHESMATCH.FR)

LE 2<sup>ÈME</sup> À -50%

LES 2 : 3,19€  
2,38€  
SOUS L'UNITÉ : 1,19€

PARMIGIANO REGGIANO AOP RAPÉ CORA  
18 mois d'affinage  
équivalent 50g/100g minimum  
70 g, 1,59€  
22,76€ le kg, sous 2,23€  
Sous 17€ le kg  
FABRIQUÉ EN ITALIE

20% DE REMISE IMMÉDIATE

LES 2 : 1,55€  
1,24€

RICOTTA CORA  
250 g, Remise immédiate en caisse de 0,31€, soit 1,55€ - 0,31€ = 1,24€  
Sous 4,94€ le kg  
FABRIQUÉ EN ITALIE

0,90€

FARINE DE BLÉ CORA  
Fluide 1 kg

LE 2<sup>ÈME</sup> À -40%

LES 2 : 1,35€  
1,50€  
SOUS L'UNITÉ : 0,75€

PÂTE À TARTE CORA  
Sécher, feuilletée au broder  
230 g, 0,94€  
Sous 4,09€ le kg  
Sous 1,50€  
Sous 2,27€ le kg  
TRANSFORMÉ EN FRANCE

RETROUVEZ TOUS LES DÉTAILS DU PROGRAMME SUR [WWW.MANGERBOUGER.FR](http://WWW.MANGERBOUGER.FR)

### Atelier compotes

Crépante et juteuse

LE 1<sup>ER</sup> 1,99€  
POMME GOLDEN BIO  
Cat. 2  
34

LE 1<sup>ER</sup> 1,99€  
POMME BOSKOOP  
Cat. 1

LE 1<sup>ER</sup> 2,59€  
POIRE COMICE  
Cat. 1

LE 1<sup>ER</sup> 1,99€  
POMME CANADA  
Cat. 1

Compote pomme poire

Retrouvez toutes nos recettes sur [SUPERMARCHESMATCH.FR](http://SUPERMARCHESMATCH.FR)

Strognone, doux, juteux et parfumé

Discret, acidulé et parfumé

REMISE IMMÉDIATE POUR 4 ACHETÉS

LES 4 : 2,98€  
2,00€  
SOUS L'UNITÉ : 0,50€

KIWI VERT  
Cat. 1  
La pièce : 0,59€  
Pour l'achat de 4, remise immédiate en caisse de 0,36€, soit 2,36€ - 0,36€ = 1,99€

ESPAGNE

ORANGE BIO  
Cat. 2  
1 kg

ESPAGNE

OFFRES VALABLES DU MARDI 24 AU SAMEDI 28 JANVIER 2023

Offres réservées aux particuliers, limitées à 6 produits maximum achetés sur la durée de l'opération.

RETROUVEZ TOUS LES DÉTAILS DU PROGRAMME SUR [WWW.MANGERBOUGER.FR](http://WWW.MANGERBOUGER.FR)

Si la place manque sur la page pour intégrer une recette détaillée, il est possible d'utiliser une version réduite, avec un QR Code, avec ou sans visuel.

### Pâtes au citron

Retrouvez toutes nos recettes sur [SUPERMARCHESMATCH.FR](http://SUPERMARCHESMATCH.FR)

### Compote pomme poire

Retrouvez toutes nos recettes sur [SUPERMARCHESMATCH.FR](http://SUPERMARCHESMATCH.FR)

Adaptez le bloc arrondi à l'espace disponible

- Chalkier corps 13,314 pt
- 21,328 mm x 21,328 mm
- Helvetica Neue LT Std Condensed corps 9,415 pt
- Bebas Neue Pro Bold corps 8,878 p

# PAGES TRAD ENCARTS

Préparé Par Nos Pros

Les encarts Préparé Par Nos Pros mettent en avant les produits estampillés Préparé Par Nos Pros.

(voir «Picto Préparé Par Nos Pros», page 44)

Ils existent en plusieurs versions (Voir«Picto Préparé Par Nos Pros», page 44).



Les visuels du produit toujours  
présentés dans un polaroid.  
Être bien focus sur le produit

## RÈGLES TRANSVERSALES

L'en-tête «Goûtez au savoir-faire de nos pros, sur fond ardoise.

Titre en Brand Shade Pro et Bebas Neue Pro Bold (C 100 / M 30 / J 100 / N 0)

Le Picto PPNP correspondant est placé  
dans le coin supérieur du polaroid (voir page suivante).

Dans les encarts multiproduits avec le même picto, celui-ci  
passe a côté du titre

Le discours du pro, ou l'encart sont signés  
du nom et de la profession du pro.

Discours et signature en  
Helvetica Neue LT Std 57 Condensed et Light Condensed



Pour un prix standard, le bloc  
prix doit être rouge.

Pour les mécaniques promos,  
garder le code couleur classique  
rouge/vert pour le bloc prix.

Présence obligatoire d'un visuel  
du pro du rayon concerné

(voir «Les pros», page 8 )

Fond trad du rayon.

LES DIFFÉRENTS PICTOS PRÉPARÉ PAR NOS PROS



Des plats et des pâtisseries préparés, dans nos ateliers, avec des produits de qualité pour une recette originale et savoureuse.



Des plats cuisinés dans nos ateliers avec des produits frais et de saison, sans pesticide ni additif.



Des fruits et légumes sélectionnés pour leur aspérité Good Food et des produits MDD au bon rapport qualité prix.



Des pains pétris et cuits par nos boulangers dans nos ateliers.



Des poissons préparés dans nos ateliers, de la fumaison à la découpe ou à l'écaillage.



Des viandes découpées, marinées, ficelées ou bardées dans nos ateliers.

# PAGES TRAD ENCARTS

Préparé Par Nos Pros



## ENCART (2 PRODUITS OU PLUS ) MÊME RAYON

L'encart occupe en général 1/3 de la page et peut aller jusqu'à 1/2 page.

Ajout des produits dans des polaroids + picto PPNP, de préférence en ambiance, ou détournés sur fond gris. Si les deux produits présentés utilisent le même picto PPNP, celui-ci remonte dans le titre.

## ENCART (1 PRODUIT) PPNP

L'encart s'intègre dans la simple ou la double page du rayon trad concerné.

Lorsque la place est réduite, on peut supprimer le pro. Idéalement, on garde un petit texte sur le produit quand la place le permet.



# PAGES TRAD ENCARTS

Préparé Par Nos Pros

## Boucherie

**PRIX CHOC**

LE NO 8,49€

**PRODUITS TRIPIERS :  
LANGUE DE BOEUF**

au 1/2 kg

**EQUATEUR**

au 1/2 kg

**16,95€**

**VIANDÉ BOVINE : FILET**

au 1/2 kg

**9,95€**

**STEAK HACHE PRÉPARÉ**

au 1/2 kg

**9,95€**

## Goûtez au savoir-faire DE NOS PROS

La boucherie de la mer préparée par nos soins est composée d'un assortiment de produits frais soigneusement sélectionnés par votre poissonnier. Saumon, cabillaud, saumon fumé, le tout mélangé à une emulsion bechamel agrémentée de champignons et surmontée d'une crevette rose cuite et décortiquée, rien de tel pour vous mettre l'eau à la bouche !

**LE 2<sup>EME</sup> A -50%**

**7,90€**

**5,92€**

**2,96€**

**BOUCHÉTTES D'ONIGIRU**

au 1/2 kg

**9,95€**

**VIANDÉ BOVINE : FILET**

au 1/2 kg

**16,95€**

**VIANDÉ BOVINE : FILET**

au 1/2 kg

**16,95€**

OFFRES VALABLES DU XXX 0 AU XXXX 00 JANVIER 2023

POUR VOTRE SANTÉ, ÉVITEZ DE GRIGNOTER ENTRE LES REPAS

RETROUVEZ TOUS LES DÉTAILS DU PROGRAMME SUR WWW.MANGERBOUGER.FR

## ENCART (3 PRODUITS) 1 RAYON

L'encart occupe une page entière du prospectus. Pas d'en-tête de rayon sur cette page. L'encart vient se poser sur le fond du rayon présent sur la page d'à côté.

La mise en avant de 3 produits PPNP + descriptif est le maximum que nous puissions avoir sur 1 page. Dans le cas où un 4<sup>e</sup> produit s'ajoute, on peut supprimer les descriptifs des produits et les remplacer par une phrase pour tous les produits de l'encart que l'on placera en haut.

## Goûtez au savoir-faire DE NOS PROS

**PRIX CHOC**

LE NO 8,49€

**PRODUITS TRIPIERS :  
LANGUE DE BOEUF**

au 1/2 kg

**EQUATEUR**

au 1/2 kg

**16,95€**

**VIANDÉ BOVINE : FILET**

au 1/2 kg

**9,95€**

**STEAK HACHE PRÉPARÉ**

au 1/2 kg

**9,95€**

OFFRES VALABLES DU XXX 0 AU XXXX 00 JANVIER 2023

POUR VOTRE SANTÉ, ÉVITEZ DE GRIGNOTER ENTRE LES REPAS

RETROUVEZ TOUS LES DÉTAILS DU PROGRAMME SUR WWW.MANGERBOUGER.FR

## Boucherie

**PRIX CHOC**

LE NO 8,49€

**PRODUITS TRIPIERS :  
LANGUE DE BOEUF**

au 1/2 kg

**EQUATEUR**

au 1/2 kg

**16,95€**

**VIANDÉ BOVINE : FILET**

au 1/2 kg

**9,95€**

**STEAK HACHE PRÉPARÉ**

au 1/2 kg

**9,95€**

## Goûtez au savoir-faire DE NOS PROS

La boucherie de la mer préparée par nos soins est composée d'un assortiment de produits frais soigneusement sélectionnés par votre poissonnier. Saumon, cabillaud, saumon fumé, le tout mélangé à une emulsion bechamel agrémentée de champignons et surmontée d'une crevette rose cuite et décortiquée, rien de tel pour vous mettre l'eau à la bouche !

**LE 2<sup>EME</sup> A -50%**

**7,90€**

**5,92€**

**2,96€**

**BOUCHÉTTES D'ONIGIRU**

au 1/2 kg

**9,95€**

**VIANDÉ BOVINE : FILET**

au 1/2 kg

**16,95€**

**VIANDÉ BOVINE : FILET**

au 1/2 kg

**16,95€**

OFFRES VALABLES DU XXX 0 AU XXXX 00 JANVIER 2023

POUR VOTRE SANTÉ, ÉVITEZ DE GRIGNOTER ENTRE LES REPAS

RETROUVEZ TOUS LES DÉTAILS DU PROGRAMME SUR WWW.MANGERBOUGER.FR

## ENCART (2 PRODUITS) 2 RAYONS DIFFÉRENTS

L'encart occupe généralement une page entière du prospectus. Pas d'en-tête de rayon sur cette page. L'encart vient se poser sur le fond du rayon présent sur la page d'à côté.

Présence impérative des deux pros des rayons trad concernés, et des pictos PPNP correspondants aux produits.

# PAGES TRAD ENCARTS

Préparé Par Nos Pros

## Boucherie

**VIANDE BOVINE : STEAK HÂCHÉ\*\*\***  
Bis maximet escop foccum utis ipsander.

**16,95€**

**VIANDE BOVINE : FILET\*\*\***  
Bis maximet escoplogiq dolorem foccum utis ipsander.

**16,95€**

FRANCE

## Fromagerie

**EMMENTAL FRANÇAIS**  
295g au lait thermalisé.

**14,95€**

**SAINT PAULIN**  
295g au lait thermalisé.

**9,95€**

FRANCE

## Goûtez au savoir-faire DE NOS PROS

### Au rayon charcuterie

Jeanne Vincent  
Charcutière chez Supermarché Match

**PRÉPARÉ PAR NOS PROS**

La bouchée de la mer préparée par nos soins est composée d'un assortiment de produits frais soigneusement sélectionnés par notre poissonnier. Saumon, cabillaud, saumon fumé, le tout mélangé à une emulsion béchamel aromatisée de champignons et surmontée d'une crevette rose cuite et décorative, rien de tel pour vous mettre l'eau à la bouche !

**LE 2<sup>ÈME</sup> À -50%**

LES 2 : **7,90€**  
**5,92€**  
soit 2,96€  
par kg

**FRANCE**

**SÉLECTIONNÉ PAR NOS PROS**

La bouchée de la mer préparée par nos soins est composée d'un assortiment de produits frais soigneusement sélectionnés par notre poissonnier. Saumon, cabillaud, saumon fumé, le tout mélangé à une emulsion béchamel aromatisée de champignons et surmontée d'une crevette rose cuite et décorative, rien de tel pour vous mettre l'eau à la bouche !

**LE 2<sup>ÈME</sup> À -50%**

LES 2 : **7,90€**  
**5,92€**  
soit 2,96€  
par kg

**FRANCE**

OFFRES VALABLES DU XXX 0 AU XXXX 00 JANVIER 2023

Consultez les magazines disposant d'un rayon traditionnel. Rendite rapide à l'apport de votre magasin ou sur le site [www.supermarchematch.fr](http://www.supermarchematch.fr)

\*Produit déconseillé aux personnes allergiques.

OFFRES VALABLES DU XXX 0 AU XXXX 00 JANVIER 2023

\*Offres réservées aux particuliers. Limitées à 4 produits maximum achetés sur la durée de l'opération.

\*Montant maximum sur la carte fidélité, utilisable dès la première semaine de vente.

## ENCART (2 PRODUITS 1 RAYON) PPNP + 2 AUTRES RAYONS SUR LA DOUBLE

Pour l'encart PPNP, ici du rayon charcuterie, appliquer les règles de

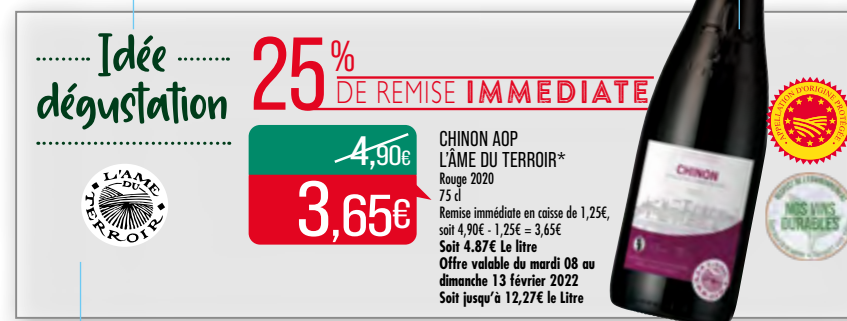
«Encart (2 produits ou plus ) même rayon», page 45

Pour la page de gauche qui représente deux autres rayons, uniformiser la double page avec un seul fond commun pour les trois rayons. Dans le cas présent, il y a une majorité de produit du rayon boucherie, donc le fond du rayon boucherie est à privilégier.



L'encart Accord Met / Vin propose l'association d'un vin avec un produit.  
Une flèche relie les deux éléments. (Flèches voir «Illustrations et stylisme», page 29)

Bouteille disposée en biais.



Fond blanc en opacité opacité 67 %  
+ filet blanc

## Marché



**PRIX DE 2,5 KG**  
**2,29€**

**POMME DE TERRE DE CONSOMMATION CHAIR FERME BLANCHE**  
Qualité, sans pesticides  
Tendres, savantes  
1,57kg  
Soit 1,83€ le kg

**PRIX CHOC**

**FRANCE**

**Idée dégustation**

**2 ACHETÉS = LE 3<sup>ÈME</sup> OFFERT**

**5,96€**  
**1,99€**

**HAUSSMANN**  
Sélection de Vins, d'Alcool et de Produits de Qualité  
Super et Super Plus  
Niveau de Qualité Supérieure  
75 cl - 1,50€  
Soit 2,45€ le litre  
Offre valable du mardi 20/01/2023 au dimanche 26/01/2023

OFFRES VALABLES DU MARDI 25 AU SAMEDI 29 JANVIER 2022

\*L'ABUS D'ALCOOL EST DANGEREUX POUR LA SANTÉ, À CONSOMMER AVEC MODÉRATION.

POUR VOTRE SANTÉ, MANGEZ 5 FRUITS ET LÉGUMES PAR JOUR.

## Poissonnerie



**Dos de lieu noir**

**LE KG : 8,49€**

Lotus 100g  
Les 2 : 3,98€  
Soit 1,81€ le kg

**ORIGINE NOUVELLE ZÉLANDE**

**Idée dégustation**

**30% DE REMISE IMMÉDIATE**  
**00,00€**  
**00,00€**

**CHARDONNAY**  
Vin d'Alsace  
Soit jusqu'à 12,27€ le litre

Marinées, en beignets ou cuites à la plancha, ces grosses crevettes régaleront les papilles de toute la famille !

**LE KG : 8,49€**

**CREVETTES ROSES CUITES**  
100 à 150 pièces au kg

**EQUATEUR**  
N°1 QUALITÉ PRODUITS D'IMPORTATION  
DU SUD SELON APPROUVAGE

OFFRES VALABLES DU MARDI 10 AU SAMEDI 14 SEPTEMBRE 2019

(\*) Offre réservée aux porteurs de la carte de fidélité. Quantités limitées. Collections de 12 figurines et 12 costumes Angry Birds.

POUR VOTRE SANTÉ, MANGEZ 5 FRUITS ET LÉGUMES PAR JOUR.

**PAGES TRAD**  
ENCARTS  
Vin du mois

**GUIDELINES  
PROSPECTUS  
..... 2023 .....**

**SUPERMARCHÉ**  
**MATCH**

## LE VIN DU MOIS

Fond matière ou couleur en fonction du reste de la page ou du vin mis en avant

Crochet largeur 4 pt

| Gill Sans Light corps 14, justifié sur le titre

Brandon Printed 50 et 37. «le vin» est déformé en largeur (87%)

*Filet Points Japonais 2,152 pt*

*Futura Std Bold Condensed  
et Medium Condensed,  
corps 7, interl. 6*

Prix voir «Prix  
& Promo»,  
page 20

*Futura Std Medium Condensed,  
corps 8,44, interl. 8,44*

*Futura Std Bold Condensed  
et Medium Condensed,  
corps 7,5, interl. 7,4*

Brandon Printed 12,896 pt

*Filets point japonais 2,379 pt*



**20% DE REMISE IMMÉDIATE**

~~11,90€~~  
**9,50€**

**SAUTERNES AOP L'ÂME DU TERROIR**  
2020 ou 2021  
Haute Vallée Environnementale.  
75 cl. Remise immédiate en caisse de 2,40€, soit 11,90€ - 2,40€ = 9,50€.  
Soit 12,67€ le litre.



**REMISE IMMÉDIATE**

~~5,85€~~  
**4,95€**

**MUSCADET SÈVRE & MAINE SUR LIE AOP DOMAINE DU LANDREAU VILLAGE**  
2020  
Terra Vitis 75 cl. Remise immédiate en caisse de 0,90€, soit 5,85€ - 0,90€ = 4,95€. Soit 6,60€ le litre.



**REMISE IMMÉDIATE**

~~6,85€~~  
**5,85€**

**ALSACE AOP GEWURZTRAMINER JEAN GEILER**  
2019. 75 cl. Remise immédiate en caisse de 1€, soit 6,85€ - 1€ = 5,85€. Soit 7,80€ le litre.

AVRIL 2023

**LE VIN DU MOIS**

Pierre Vidal, installé à Châteaufort-de-Pape avec son épouse vigneronne, est à la tête d'une maison à la grande réputation, grâce à son travail de sélection parcelle après parcelle et ses cuvées vieillies par cet ancadage formé en Bourgogne.

La vignoble de Sablet est confiné à celui de Gignepain, dans le nord de la cité de Montmirail dans le département du Vaucluse.

À l'ouest des contreforts montagneux, Sablet jouit d'un ensoleillement maximal vers la plaine, favorisant les vins rouges puissants et colorés. Sur les pentes, les terres plus fraîches donnent des vins blancs de grande intensité aromatique et des vins rouges d'une grande finesse.



**5,95€**

**CÔTES DU RHÔNE VILLAGES SABLET AOP TERRIS PIERRE VIDAL**  
Rouge 2020  
Haute Vallée Environnementale  
Médaille de Bronze à Milan en 2021  
ou Blanc 2022. 75 cl.  
Soit 7,94€ le litre.

**LES CARACTÉRISTIQUES**

**Rouge** - Rouge Roble.  
Nez : Exprimé sur des notes de fruits et d'épices.  
Bouche : Ronde de fruits mûrs et de Gorgonzola.

**Blanc** - Crûs paillis.  
Nez : Exprimé sur des notes de fruits jaunes mûrs.  
Bouche : Ronde et puissante.

**LES ACCORDS PARFAITS**

Rouge - Tâche d'agneau aux pommes.  
Blanc - Carpaccio à Jacques à la mangue.

**AVIS DE L'EXPERT**

Rouge : Un vin structuré dévalant une robe rouge rubis avec un nez exprimé aux arômes de fruits rouges et noirs croquants avec de fines notes poivrées et d'épices noires. La bouche rendra ses valeurs aux saveurs de fruits mûrs, d'épices orientales et de gorgonzola, une appellation à découvrir !

Blanc : Une belle découverte, une robe or pâle aux reflets dorés qui dévoile un nez exprimé aux arômes de fruits jaunes, de poires bien mûres accompagnés d'une légère pointe sucrée. L'attaque en bouche est tendre et puissante avec un bel équilibre entre le croquant et la fraîcheur, offrant une finale toute en finesse et élégance.

**LE TEMPS DE GARDE**

À déguster dans les 2 à 4 ans.

**20% DE REMISE IMMÉDIATE**

~~13,80€~~  
**10,95€**

**SAINT-JOSEPH AOP SÉLECTION DES CÔTES**  
Rouge 2021  
75 cl. Remise immédiate en caisse de 2,85€, soit 13,80€ - 2,85€ = 10,95€.  
Soit 14,60€ le litre.




**2 ACHETÉS = LE 3<sup>ÈME</sup> OFFERT**

**MÉDOC AOP CHÂTEAU LES TRIEUX**  
2021. Médaille d'Or du Dégustateur.  
75 cl. 6,79€ Soit 9,06€ le litre.  
Les 3 : 13,50€, Soit 18,00€ le litre.

**LE VIN DU MOIS**

**4,95€**

Offres réservées aux particuliers, limitées à 6 produits maximum achetés sur la durée de l'opération

**LES CARACTÉRISTIQUES**

**Rouge** - Rouge Roble.  
Nez : Exprimé sur des notes de fruits et d'épices.  
Bouche : Ronde de fruits mûrs et de Gorgonzola.

**Blanc** - Crûs paillis.  
Nez : Exprimé sur des notes de fruits jaunes mûrs.  
Bouche : Ronde et puissante.

**LES ACCORDS PARFAITS**

Rouge - Tâche d'agneau aux pommes.  
Blanc - Carpaccio à Jacques à la mangue.

**AVIS DE L'EXPERT**

Rouge : Un vin structuré dévalant une robe rouge rubis avec un nez exprimé aux arômes de fruits rouges et noirs croquants avec de fines notes poivrées et d'épices noires. La bouche rendra ses valeurs aux saveurs de fruits mûrs, d'épices orientales et de gorgonzola, une appellation à découvrir !

Blanc : Une belle découverte, une robe or pâle aux reflets dorés qui dévoile un nez exprimé aux arômes de fruits jaunes, de poires bien mûres accompagnés d'une légère pointe sucrée. L'attaque en bouche est tendre et puissante avec un bel équilibre entre le croquant et la fraîcheur, offrant une finale toute en finesse et élégance.

**LE TEMPS DE GARDE**

À déguster dans les 2 à 4 ans.

**LES CARACTÉRISTIQUES**

**Rouge** - Rouge Roble.  
Nez : Exprimé sur des notes de fruits et d'épices.  
Bouche : Ronde de fruits mûrs et de Gorgonzola.

**Blanc** - Crûs paillis.  
Nez : Exprimé sur des notes de fruits jaunes mûrs.  
Bouche : Ronde et puissante.

**LES ACCORDS PARFAITS**

Rouge - Tâche d'agneau aux pommes.  
Blanc - Carpaccio à Jacques à la mangue.

**AVIS DE L'EXPERT**

Rouge : Un vin structuré dévalant une robe rouge rubis avec un nez exprimé aux arômes de fruits rouges et noirs croquants avec de fines notes poivrées et d'épices noires. La bouche rendra ses valeurs aux saveurs de fruits mûrs, d'épices orientales et de gorgonzola, une appellation à découvrir !

Blanc : Une belle découverte, une robe or pâle aux reflets dorés qui dévoile un nez exprimé aux arômes de fruits jaunes, de poires bien mûres accompagnés d'une légère pointe sucrée. L'attaque en bouche est tendre et puissante avec un bel équilibre entre le croquant et la fraîcheur, offrant une finale toute en finesse et élégance.

**LE TEMPS DE GARDE**

À déguster dans les 2 à 4 ans.

### Autre exemple

**LA BIÈRE DU MOIS**  
.....MAI 2023.....

**LE 2<sup>ÈME</sup> À -50%**

LES 2 : ~~10,90€~~  
**8,17€**

**SOIT L'UNITÉ : 4,09€**

**BIÈRE BIO POULE MOUILLÉE**  
6,5° - 75 cl - 5,45€  
Soit 7,27€ le litre.  
Les 2 : 8,17€  
Soit 5,45€ le litre.

**AB**  
Produit France

**STYLE ANCIEN !**

La Poule Mouillée est une India Pale Ale, une bière blonde bien houblonnée à la robe cuivrée. On peut y retrouver des notes d'agrumes (pamplemousse et citron) avec une franche amertume. Cette IPA est certifiée Bio. Elle tient son nom de l'expression « Ne fais pas ta poule mouillée » car à l'origine la recette était plus houblonnée et les amateurs de bières étaient réticents face à une amertume trop prononcée. Son nom est là pour dire : ne fais pas ta poule mouillée et aie confiance, le produit va te plaire ! Elle s'accorde parfaitement avec un fromage type bleu (roquefort de préférence) et des fruits de mer.

**LE 2<sup>ÈME</sup> À -50%**

LES 2 : ~~38,64€~~  
**22,98€**

**SOIT L'UNITÉ : 11,49€**

**BIÈRE DESPERADOS**  
Original 5,9°  
12 x 33 cl - 15,32€  
Soit 3,04€ le litre.  
Les 2 : 22,98€  
Soit 2,91€ le litre.

**25% DE REMISE IMMÉDIATE**

**PAYS D'OC IGP ROCHE MAZET**  
Cahorsat Sauvignon Blanc ou Gamay Noir ou Merlot Rosé.  
Fontaine à vin de 3 l. Remise immédiate en caisse de 2,70€, soit 10,65€ - 2,70€ = 7,95€. **Soit 2,65€ le litre.**

**MAI 2023**

**LE VIN DU MOIS**

**REMISE IMMÉDIATE**

~~5,00€~~  
**4,75€**

**ÎLE DE BEAUTÉ IGP LE GRIS DE TERRA VECCHIA**  
Haute Vallée (Cuvaison naturelle)  
Rosé 2022, 20 cl. Remise immédiate en caisse de 0,85€, soit 5,40€ - 0,85€ = 4,75€. **Soit 6,24€ le litre.**  
Également disponible le Blanc de Terra Vecchia 2022.

**LES CARACTÉRISTIQUES**

**Rosé**  
Robe : Pêche Corail  
Nas : Notes de petits fruits rouges lactés  
Bouche : Concombre sur des notes de fruits noirs

**LES ACCORDS PARFAITS**

**Rosé**  
Salade tomates et mozzarella, Flan de thon à la Provençale, charcuterie Corse

**AVIS DE L'EXPERT**

**ROSE**  
L'île de Beauté dévoile tout son charme en travers de ce pétillant « le gris ». Ses arômes de petits fruits rouges mûris à sa touche légèrement « thermale » lui apporte un nez d'homme.  
La bouche est fraîche et respire une note d'arômes fruités et floraux, le tout s'exprime avec précision et gourmandise.

**LE TEMPS DE GARDE**  
À déguster dans les 2 ans

**30% DE REMISE IMMÉDIATE**

**BORDEAUX AOP BARON DE LESTAC**  
Rouge ou Rosé  
Tonneau 75 cl. Remise immédiate en caisse de 1,20€, soit 3,90€ - 1,20€ = 2,70€. **Soit 3,60€ le litre.**

**BLANC**  
À l'image du rosé, le vin blanc de l'île de Beauté dévoile tout son charme et nous fait voyager.  
Un vin franc et voluptueux où tous les arômes se conjuguent parfaitement. Avec ses notes fruitées et pétillantes, ce vin soutient une finale finement agrémentée et fraîche.

**LA BIÈRE DU MOIS**  
.....MAI 2023.....

**LE 2<sup>ÈME</sup> À -50%**

LES 2 : ~~10,90€~~  
**8,17€**

**SOIT L'UNITÉ : 4,09€**

**BIÈRE BIO POULE MOUILLÉE**  
6,5° - 75 cl - 5,45€  
Soit 7,27€ le litre.  
Les 2 : 8,17€  
Soit 5,45€ le litre.

**AB**  
Produit France

**STYLE ANCIEN !**

La Poule Mouillée est une India Pale Ale, une bière blonde bien houblonnée à la robe cuivrée. On peut y retrouver des notes d'agrumes (pamplemousse et citron) avec une franche amertume. Cette IPA est certifiée Bio. Elle tient son nom de l'expression « Ne fais pas ta poule mouillée » car à l'origine la recette était plus houblonnée et les amateurs de bières étaient réticents face à une amertume trop prononcée. Son nom est là pour dire : ne fais pas ta poule mouillée et aie confiance, le produit va te plaire ! Elle s'accorde parfaitement avec un fromage type bleu (roquefort de préférence) et des fruits de mer.

**Prix en taille standard**  
(voir «Prix & Promo», page 22)

**Brandon Printed corps 15, interl. 16, échelle H. 124,75 %**  
C2/ M51 /J86 / N24

**Futura Std Medium Condensed corps 9, interl. 11, échelle H. 118,51 %. Justifié.**  
C2/ M51 /J86 / N24

Fond blanc à 60%

Fond de l'encart toujours en C2/ M35 /J86 / N0

Brandon Printed C2/ M54 /J86 / N41  
Dates en Gill Sans Light, CAP  
Filets en points japonais, 1,865pt, opacité 90

Les Focus prennent place sur des simples ou des doubles pages.

Graphiquement, ces pages sont assez libres cependant on retrouve quelques règles génériques

Un titre logotypé

Les bulles prix prennent la ou les couleurs de la page Focus



Les produits sont généralement shootés en ambiance ou disposés sur un fond matière qui lie ces produits ensemble.

Certains focus sont récurrents, comme les pages «Partimoine Gourmand, Animalerie, Remise de Gamme.



[illegible]

# PAGES PGC / PFLS

FORMAT 180X285 MM

PAGES PGC / PFLS
PRINCIPES

Les pages PGC / PFLS présentent les produits sous forme de grille de 12 cases.

Les cases sont toujours organisées de la même façon.

Les fonds de pages sont blancs, sauf en cas de focus où des fonds de couleur ou matières peuvent être ajoutés.

Les produits vedettes sont mis en avant en occupant plusieurs cases, avec un fond de couleur (Voir «produits vedettes», page 60).

Grid of 12 product cases with various offers and prices. Includes items like 'POUR DE GLACE BEN & HENRY'S', 'CHIPS DE POMME DE TERRE FRODUS', 'CARTOUCHES FILTRANTES MAYTRA', 'LESSIVE LIQUIDE WHOLITE', 'QUICHE LORRAINE MARE', 'HACHIS FROMENTERIE CORA', 'ANNAÏS DE CALMAR PÂTES COSTA', 'COFFRET LEBLOD', 'PÂTES PURSOP LEBLOD', 'MINI PIZZAS PICCOLINI BUTONI', 'TOMACOLI PRANZINI', 'HUILE MÉLANÉE MAYA', 'CROQUETTES POUR CHIEN ADULTE', 'FRANÇOISES POUR CHAT FÉLIX', and 'NETTOYANT MÉNAGER AIAI'.

Two Halloween-themed promotional pages. The left page is titled 'Plaisirs Gourmands' and features a '2ème A -50%' offer on 'LA GAMME DE CHOCOLATS DE NOËL LINOT'. The right page is titled 'Halloween TREMBLEZ, GOURMANDS !' and features a '2ème A -50%' offer on 'LE 2ème A -50%' and a '30% DE REMISE IMMÉDIATE' on 'WEGA' and 'WITE PÂTES'. Both pages include images of Halloween decorations and various food products.

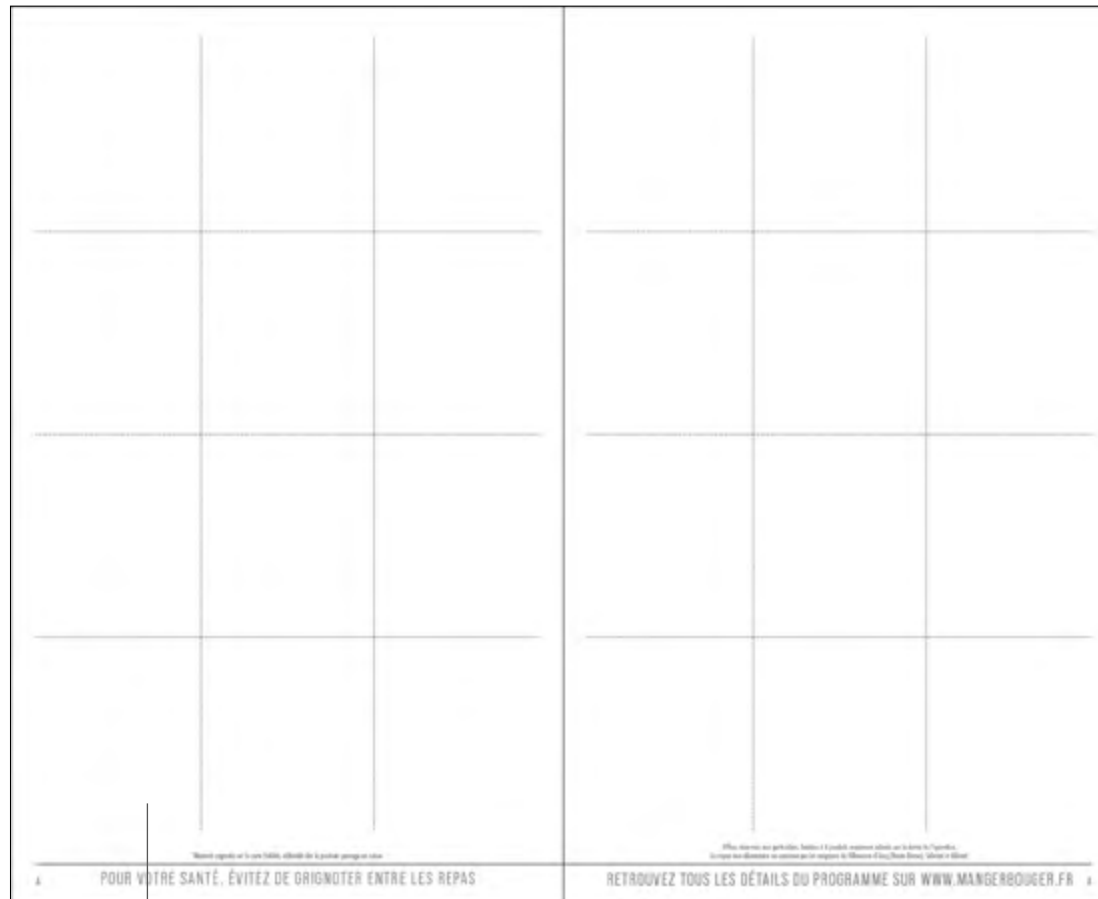
Page PGC / PFLS simple

Page PGC / PFLS avec focus

**PAGES PGC / PFLS**  
PRINCIPES  
Grille PGC / PFLS



**P. 57**



## GRILLE DE 12 CASES

3 colonnes, 4 rangées, gouttière de 6. mm

Les cases sont séparées par de filets (noir 60, 1,5 pt, points japonais).





3,90€

MINI GRILL TENDRE ET PLUS  
Chipolatas merguez. 360 g. Soit 10,84€ le litre.  
TRANSFORMÉ EN FRANCE



EXEMPLE PRODUIT LARGE

Les prix sont toujours calés en haut à droite  
et les désignations, en bas, sans sauts de ligne.

Les têtieres Promo et les pictos sont toujours placés au même endroit.

L'espace restant est dédié au visuel du produit.

Dans la mesure du possible : éviter de faire chevaucher le prix sur le visuel produit  
pour en garder une bonne lisibilité.

Les blocs prix sont toujours dans les deux couleurs PGC / PFLS :  
Rouge Promo / Vedettes : C 0 / M 100 / J 70 / N 0  
et Produits PGC : C 95 / M 15 / J 70 / N 4



LES 3 : ~~3,15€~~  
2,10€  
SOIT L'UNITÉ :  
0,70€

2 ACHETÉS =  
LE 3<sup>ÈME</sup> OFFERT



TORTILLAS CORA  
Nature ou goût chili. 150 g : 1,05€. Soit 7€ le kg. Les 3 : 2,10€.  
Soit 4,67€ le kg

EXEMPLE PRODUIT HAUT

<p>0,69€</p> <p>30% DE REMISE IMMÉDIATE SAUCE SPÉCIALE PIZZA CIRIO 370 g. 4,69€ (hors TVA) au lieu de 6,90€ (hors TVA), soit 0,19€ / 1,77€ le kg</p>	<p>6,90€</p> <p>HUILE D'OLIVE TRAMER 1 L</p>	
<p>2,49€ 1,25€</p> <p>2<sup>ÈME</sup> A -50% COULIS DE TOMATE BIO NATURE BIO 350 g : 1,64€. Soit 4,75€ le kg. Les 2 : 2,49€. Soit 3,54€ le kg</p>	<p>2,38€ 1,19€</p> <p>2<sup>ÈME</sup> A -50% SAUCE CORA Vermicelle coralline, 240 g : 1,57€. Soit 6,75€ le kg. Les 2 : 2,38€. Soit 3,54€ le kg</p>	<p>3,70€ 1,24€</p> <p>2 ACHETÉS = LE 3<sup>ÈME</sup> OFFERT CHIPS DE LENTILLES NATURE BBON VICO Coulis de lentilles, 240 g : 1,57€. Soit 6,75€ le kg. Les 2 : 2,38€. Soit 3,54€ le kg</p>

Sur les produits PGC, les sous-desi sont les unes à la suite des autres, sans passage à la ligne, et les Origines exprimées en toutes lettres dans le texte (Futura Bold, caps)

**PAGES PGC / PFLS**  
PRODUITS  
VEDETTES

Les produits vedettes peuvent prendre 1,5, 2 ou plus cases verticales ou horizontales selon le produit.

Sur les pages simples, ils sont toujours positionnés sur les extérieurs de pages.

Lors de pages Focus, leur place n'est plus limitée et le fond de couleur peut être adapté à la création. .

Ils ont toujours un fond de couleur, ton sur ton avec celle du produit. On ajoute une ombre portée sous le produit pour qu'il ressorte bien.

Les blocs prix prennent une taille spécifique (tailles voir «Prix & Promo», page 20)

Couleur pipée sur le produit  
= couleur de la case

La couleur pipée peut être adaptée pour faciliter la lisibilité du produit, de la promo ou de la page, tout en restant dans les mêmes tons.

Le produit vedette est positionné sur l'extérieur.

[illegible][illegible]

**LOT DE 3 DONT LE PREMIER -50%**

**4.69€**

LOT DE 3 DONT LE PREMIER -50%  
 3x 1,50L de jus de fruits  
 3x 1,50L de jus de fruits  
 3x 1,50L de jus de fruits

**2 semaines de 14,99€**

**5.99€**

2 semaines de 14,99€  
 2x 1,50L de jus de fruits  
 2x 1,50L de jus de fruits

**3 semaines de 14,99€**

**1.99€**

3 semaines de 14,99€  
 3x 1,50L de jus de fruits  
 3x 1,50L de jus de fruits

**OFFERTE**

**OFFERTE**

**OFFERTE**

**LOT DE 3 DONT LE PREMIER -50%**

**1.29€**

LOT DE 3 DONT LE PREMIER -50%  
 3x 1,50L de jus de fruits  
 3x 1,50L de jus de fruits

**2 semaines de 14,99€**

**4.99€**

2 semaines de 14,99€  
 2x 1,50L de jus de fruits  
 2x 1,50L de jus de fruits

**3 semaines de 14,99€**

**2.29€**

3 semaines de 14,99€  
 3x 1,50L de jus de fruits  
 3x 1,50L de jus de fruits

**2 semaines de 14,99€**

**1.99€**

2 semaines de 14,99€  
 2x 1,50L de jus de fruits  
 2x 1,50L de jus de fruits

**OFFERTE**

**OFFERTE**

**OFFERTE**

**LOT DE 3 DONT LE PREMIER -50%**

**2.99€**

LOT DE 3 DONT LE PREMIER -50%  
 3x 1,50L de jus de fruits  
 3x 1,50L de jus de fruits

**2 semaines de 14,99€**

**2.99€**

2 semaines de 14,99€  
 2x 1,50L de jus de fruits  
 2x 1,50L de jus de fruits

**3 semaines de 14,99€**

**1.99€**

3 semaines de 14,99€  
 3x 1,50L de jus de fruits  
 3x 1,50L de jus de fruits

**OFFERTE**

**OFFERTE**

**OFFERTE**

**LOT DE 3 DONT LE PREMIER -50%**

**1.99€**

LOT DE 3 DONT LE PREMIER -50%  
 3x 1,50L de jus de fruits  
 3x 1,50L de jus de fruits

**2 semaines de 14,99€**

**3.49€**

2 semaines de 14,99€  
 2x 1,50L de jus de fruits  
 2x 1,50L de jus de fruits

**3 semaines de 14,99€**

**6.99€**

3 semaines de 14,99€  
 3x 1,50L de jus de fruits  
 3x 1,50L de jus de fruits

**OFFERTE**

**OFFERTE**

**OFFERTE**

LES 3 : ~~2,76€~~  
**1,84€**  
SOIT L'UNITÉ :  
**0,62€**

**2 ACHETÉS =  
LE 3<sup>ÈME</sup> OFFERT**

DESIGNATIONSOUS\_MARQUE MARQUE  
Toutes type de variété qui peut aller jusqu'à 2 lignes de textes.  
00 kg : 0,00€. Soit 0,00€ le litre. Les X : 0,00€. **Soit 00,00€**  
**le litre. ORIGINE AMÉRIQUE DU SUD.** Offre du 00  
septembre au 00 novembre 2022.

TAILLE STANDARD

**33% DE REMISE IMMÉDIATE**

~~2,49€~~  
**1,66€**

MOZZARELLA  
CASA AZZURRA  
DI LATTE DI BUFALA

MOZZARELLA DI LATTE DI BUFALA  
CASA AZZURRA  
125 g. Remise immédiate en caisse de 0,83€,  
soit 2,49€ - 0,83€ = 1,66€. Soit 13,28€ le kg.  
FABRIQUÉ EN ITALIE.

**1 ACHETÉ =  
1 OFFERT**

LES 2 : ~~8,60€~~  
**4,30€**  
SOIT L'UNITÉ :  
**2,15€**

ASSOULISSANT CONCENTRÉ SOUPLINE ▲  
Variétés assorties. 1.3 l soit 56 lavages : 4,30€. Soit 3,31€ le  
litre. Les 2 : 4,30€. **Soit 1,66€ le litre**

Tetière et Prix  
Standard x 152%  
*(tailles voir «Prix & Promo», page 20)*

Désignation et  
sous desi taille standard

TAILLE VEDETTE (2 CASES) VERTICALES

TAILLE VEDETTE (2 CASES) HORIZONTALES

# DERS DE COUV

FORMAT 180X285 MM

Chaque der de couv est une bonne offre prix que l'on nomme «Les immanquables»

PGC : LES IMMANQUABLES

DU MARDI 6 AU DIMANCHE 11 JUIN 2023\*

# LES IMMANQUABLES

2 ACHETÉS = LE 3<sup>ÈME</sup> OFFERT

**FANTA Orange**  
 1.25L  
 2.66€  
 0,89€

2 ACHETÉS = LE 3<sup>ÈME</sup> OFFERT

**Bonduelle Pommes de terre**  
 1.25L  
 3.44€  
 1,15€

LE 2<sup>ÈME</sup> À -60%

**Barilla Spaghetti N°5**  
 1kg  
 2.91€  
 1,46€

Offre réservée aux particuliers. Soumis à la preuve d'achat. Voir en magasin les conditions d'application.

Les produits sont en promotion pendant une durée limitée. Ils sont disponibles sous réserve de stock. Les prix sont indiqués en euros TTC. Les prix sont indiqués en euros TTC. Les prix sont indiqués en euros TTC.

supermarchésmatch.fr

OPÉRATION HABITUELLE

Bebas Neue Pro Bold, corps 20

DU XX AU XX JANVIER 2023

# LES IMMANQUABLES

Brandon Printed, corps 49

Reprendre le principe graphique de fond de couleur ton sur ton pour mettre en avant le produit.

Les Prix, Promos et libellés sont en taille vedette. (voir «Prix & Promo», page 20)

DU MARDI 10 AU DIMANCHE 14 MAI 2023\*

# LES IMMANQUABLES

2 ACHETÉS = LE 3<sup>ÈME</sup> OFFERT

**L'Oréal Paris**  
 1.25L  
 5.49€  
 1,10€

1 ACHETÉ = 1 OFFERT

**Contrex**  
 1.25L  
 2.91€  
 1,46€

OUVERTURE EXCEPTIONNELLE LE LUNDI 8 MAI

DU MARDI 10 AU DIMANCHE 10 JUILLET 2023\*

# LES IMMANQUABLES

LE 2<sup>ÈME</sup> À -67%

**Contrex**  
 1.25L  
 4.99€  
 2,49€

LE 2<sup>ÈME</sup> À -60%

**Contrex**  
 1.25L  
 3.44€  
 1,72€

CHÈQUES ACHETÉS EN JUILLET  
 REPORTÉS PAYÉS EN SEPTEMBRE

OPÉRATION TEMPS FORT

Le fond s'adapte aux principes graphiques du temps fort

## Les Bonnes Affaires

## PRODUITS NON AL : LES BONNES AFFAIRES

DU MARDI 25 AVRIL AU DIMANCHE 4 JUIN 2023

# LES BONNES AFFAIRES

**50%  
DE REMISE IMMÉDIATE**

~~139,99€~~

**69,99€**

**CAFFETTO KINGS ESPRESSO  
VERTU NEXT**

Machine 120W, aluminium, 1000V /  
Groupement en classe de 10V,  
net 139,99€, TVA = 34,94€

Garantie 3 ans

☑ Stock 2,44€ (0,00€ pour le transport)

**QUANTITÉS LIMITÉES !**

à 700 pièces

**40%  
DE REMISE IMMÉDIATE**

~~19,99€~~

**11,99€**

**SET DE 22 ÉLÉMENTS MARKIT  
5 TMS**

Set de 22 éléments en acier inox,  
net 19,99€, TVA = 34,94€

**QUANTITÉS LIMITÉES !**

à 2000 pièces

(Voir sous les photos pour les détails, les liens à la grande annonce ci-dessous ou la liste de l'adresse).

\*Tous les produits ont 11% d'impôts sur la valeur ajoutée à la base de 100% (hors TVA). Les taxes sont incluses dans le prix de vente. Les taxes sont incluses dans le prix de vente.

Les produits ont été commandés en quantité suffisante pour répondre à la demande de votre clientèle. Si l'un d'eux n'est pas en stock, nous vous en informerons par email. Les produits sont en stock dans le magasin de votre ville ou dans le magasin de votre ville. Les produits sont en stock dans le magasin de votre ville ou dans le magasin de votre ville. Les produits sont en stock dans le magasin de votre ville ou dans le magasin de votre ville.

Recevez vos produits rapidement en ligne.

Tous les produits sont en stock.

- 33 - CHILLON (France) ☑ • 34 - PONT-A-MOUSSON ☑ • 35 - SAINT-HILAIRE-DE-PORT ☑ • 36 - NARBONNE (C.G.) ☑ • 37 - NARBONNE (C.G.) ☑ • 38 - COMBES (France) ☑ • 39 - COMBES (France) ☑ • 40 - COMBES (France) ☑ • 41 - COMBES (France) ☑ • 42 - COMBES (France) ☑ • 43 - COMBES (France) ☑ • 44 - COMBES (France) ☑ • 45 - COMBES (France) ☑ • 46 - COMBES (France) ☑ • 47 - COMBES (France) ☑ • 48 - COMBES (France) ☑ • 49 - COMBES (France) ☑ • 50 - COMBES (France) ☑ • 51 - COMBES (France) ☑ • 52 - COMBES (France) ☑ • 53 - COMBES (France) ☑ • 54 - COMBES (France) ☑ • 55 - COMBES (France) ☑ • 56 - COMBES (France) ☑ • 57 - COMBES (France) ☑ • 58 - COMBES (France) ☑ • 59 - COMBES (France) ☑ • 60 - COMBES (France) ☑ • 61 - COMBES (France) ☑ • 62 - COMBES (France) ☑ • 63 - COMBES (France) ☑ • 64 - COMBES (France) ☑ • 65 - COMBES (France) ☑ • 66 - COMBES (France) ☑ • 67 - COMBES (France) ☑ • 68 - COMBES (France) ☑ • 69 - COMBES (France) ☑ • 70 - COMBES (France) ☑ • 71 - COMBES (France) ☑ • 72 - COMBES (France) ☑ • 73 - COMBES (France) ☑ • 74 - COMBES (France) ☑ • 75 - COMBES (France) ☑ • 76 - COMBES (France) ☑ • 77 - COMBES (France) ☑ • 78 - COMBES (France) ☑ • 79 - COMBES (France) ☑ • 80 - COMBES (France) ☑ • 81 - COMBES (France) ☑ • 82 - COMBES (France) ☑ • 83 - COMBES (France) ☑ • 84 - COMBES (France) ☑ • 85 - COMBES (France) ☑ • 86 - COMBES (France) ☑ • 87 - COMBES (France) ☑ • 88 - COMBES (France) ☑ • 89 - COMBES (France) ☑ • 90 - COMBES (France) ☑ • 91 - COMBES (France) ☑ • 92 - COMBES (France) ☑ • 93 - COMBES (France) ☑ • 94 - COMBES (France) ☑ • 95 - COMBES (France) ☑ • 96 - COMBES (France) ☑ • 97 - COMBES (France) ☑ • 98 - COMBES (France) ☑ • 99 - COMBES (France) ☑ • 100 - COMBES (France) ☑

☑ Les produits sont en stock dans le magasin de votre ville ou dans le magasin de votre ville.

☑ Les produits sont en stock dans le magasin de votre ville ou dans le magasin de votre ville.

☑ Les produits sont en stock dans le magasin de votre ville ou dans le magasin de votre ville.

super  
**MATCH**

PROPOSÉ PAR LES SOCIÉTÉS DE DÉTAILLANTS ET D'IMPORTATION

supermarchematch.fr

*Bebas Neue Pro Bold, corps 20*

**À PARTIR DU XX JANVIER 2023**

# LES BONNES AFFAIRES

Helvetica Neue Light et Brandon Printed, corps 40

- Les produits sont présentés sur un fond gris

**GUIDELINES  
PROSPECTUS  
..... 2023 .....**

**SUPERMARCHÉ**  
**MATCH**

# DERS DE COUV

## PRINCIPES

Immanquable et  
Bonne Affaire

Les deux produits sont toujours présentés dans le même ordre : l'imanquable en haut de page et La Bonne Affaire en dessous.

2 PRODUITS : 1 NON AL ET 1 PGC

**L'IMMANQUABLE**

40% DE REMISE IMMEDIATE

~~14,99€~~  
**8,99€**

LOT 2

**skip**  
Active Clean

LESSIVE LIQUIDE SKIP  
Action doux au bicarbonate intensif  
2 x 1,25 l soit 48 lavages  
Remise immédiate au rayon de 4€,  
soit 14,99€ - 4€ = 8,99€  
Soit 2,05€ le litre

**LA BONNE AFFAIRE**

À PARTIR DU 04 JANVIER 2022

**24,95€**

MACHINE À CAFÉ  
DOLCE GUSTO PICCOLO  
Cafetière automatique  
Capacité 2 ans

**QUANTITÉS LIMITÉES !**  
à 2000 pièces

Offre réservée aux particuliers. Délais et quantités réservés. Voir la fiche de l'opération. Les offres sont disponibles en magasin ou en ligne. À l'achat d'un produit, jusqu'à la limite de l'opération.

La présente offre est soumise à disponibilité. Les quantités sont limitées. Si l'offre n'est plus disponible, nous nous réservons le droit de modifier l'offre sans préavis. Les offres sont soumises à validation. Les offres sont soumises à validation. Les offres sont soumises à validation.

supermarchés match

supermarchés match.fr

Bebas Neue Pro Bold, corps 15

DU XX AU XX JANVIER 2023  
**L'IMMANQUABLE**

Brandon Printed, corps 30

Bebas Neue Pro Bold, corps 15

À PARTIR DU XX JANVIER 2023  
**LA BONNE AFFAIRE**

Helvetica Neue Light et Brandon Printed, corps 30



Les pavés adresses s'adaptent en fonction de la vitesse, de la mise en page de la der de couv, de la place que nous avons.  
Il est également possible qu'ils soient déplacés en avant dernière page du prospectus.

DU MARDI 4 AU DIMANCHE 9 JUILLET 2023\*

# LES IMMANQUABLES

2 ACHETÉS =  
LE 3<sup>ÈME</sup> OFFERT

20%  
13,78€  
4,60€

LA FÊTE DES CLIENTS

2 ACHETÉS =  
LE 3<sup>ÈME</sup> OFFERT

5,10€  
1,70€

33% DE REMISE IMMÉDIATE

2,99€

NOUVEAU

OUVERTURE EXCEPTIONNELLE LE VENDREDI 14 JUILLET 2023

MATCH

DU MARDI 10 AU DIMANCHE 22 JANVIER 2023\*

# LES IMMANQUABLES

2 ACHETÉS =  
LE 3<sup>ÈME</sup> OFFERT

2,99€  
1€

2<sup>ÈME</sup> A -50%

7,20€  
3,89€

2<sup>ÈME</sup> A -50%

7,18€  
3,59€

MATCH

DU MARDI 17 AU DIMANCHE 22 JANVIER 2023\*

# LES IMMANQUABLES

2<sup>ÈME</sup> A -67%

3,47€  
1,99€

2<sup>ÈME</sup> A -60%

3,97€  
1,99€

CHÈQUES REPORTÉS ACHETEZ EN JANVIER  
PAYEZ EN MARS

ACHETEZ DU 10 AU 22 JANVIER 2023 ET PAYEZ LE 1<sup>ER</sup> MARS 2023\*

MATCH

30% DE REMISE IMMÉDIATE

11,89€

2<sup>ÈME</sup> A -50%

1,99€  
0,99€

MATCH

version  
avant dernière page

En der de couv, tous les prix sont Vedette. (voir «Prix & Promo», page 20)

En cas de monoproduit, il est possible de l'agrandir d'environ 130%

**DU MARDI 2 AU DIMANCHE 6 NOVEMBRE 2022**  
**LES IMMANQUABLES**

**50% IMMEDIATE**  
MARTIN M 111  
MELT COUSCOUS 1 TALLON  
19.95€

**1 ACHETE = 1 OFFERT**  
MELT COUSCOUS 1 TALLON  
1.85€

**DU MERCREDI 2 NOVEMBRE AU DIMANCHE 4 DECEMBRE 2022**  
**LES BONNES AFFAIRES**

**50% IMMEDIATE**  
COMPTON 1000 12 JUMES  
19.95€

**50% IMMEDIATE**  
MELT COUSCOUS 1 TALLON  
1.85€

**QUANTITES LIMITEES**

**DU MARDI 18 AU DIMANCHE 23 AVRIL 2023\***  
**LES IMMANQUABLES**

**LE 2<sup>EME</sup> A -50%\***  
SUR LA GAMME  
BADOIT  
2.09€

**LE 2<sup>EME</sup> A -50%\***  
BADOIT  
2.09€

**LE 2<sup>EME</sup> A -60%\***  
CHIPS TALLON FINALES  
1.50€

**2 ACHETE = 1 OFFERT**  
BEN'S ORIGINAL  
0.96€

**DU MARDI 18 AU DIMANCHE 23 OCTOBRE 2022\***

**CAVE à BIÈRES**  
SPECIALITES REGIONALES

**2 ACHETE = 1 OFFERT**  
BIERE CIGAR  
1.99€

**LE 2<sup>EME</sup> A -50%\***  
BIERE CIGAR  
2.45€

**34% DE REMISE IMMEDIATE**  
BIERE CIGAR  
9.60€

**CHÈQUES REPORTÉS**  
ACHETEZ EN OCTOBRE  
PAYEZ EN DECEMBRE

# DIGEST

FORMAT : 300X340 MM

Les couvertures des Digest sont des déclinaisons des couvertures de Prospectus. Voir «Couvertures», page 11

Comme pour ces dernières, il existe deux typologies de couverture : Promotion habituelle et Opérations Temps fort.  
Les éléments des couvertures Promotion Habituelle sont fixes, ceux des Opérations Temps forts s'adaptent à la création.

La partie visuel (voir page suivante) des couv des Digest, sont travaillées de la maquette à la livraison par LNB.

Version Promo Habituelle

Version Temps Fort

Le couverture du Digest est composée de 3 parties distinctes :  
le visuel produit principal, le bandeau produits et le bandeau relais Promo.

**Partie Visuel.**

(format 300x206 mm)

Les prix et les règles pour les visuels sont les mêmes que pour les Prospectus en format 180x285.

(Voir «Couvertures», page 11).



Il n'y a pas de logo Capital en bas de page

**Partie Produits.**

4 produits Trad,PGC/FLS sont mis en avant sur la couv.

(format 300x74 mm)



**Partie Relais Promo.**

Les visuels des couvertures de l'OP en cours et de l'OP précédente.

(format 300x40 mm hors mention sanitaire)



Pour votre santé, évitez de manger trop gras, trop sucré, trop salé. [www.mangerbouger.fr](http://www.mangerbouger.fr)

Lorsque le Digest est la seule version du prospectus, les parties sont différentes :

**Partie Visuel** (format 300x153 mm)

**Parties PRODUITS + AUTRE.**

(format 300x166 mm, marges blanches comprises)



Marges : 10 mm

Largeur : 76,515 mm

Largeur : 152 mm  
Y : 66 mm

Bebas Neue Pro Bold  
corps 15

Filet 1 pt

**SUPERMARCHÉ**  
**MATCH**

DU MARDI 2 AU DIMANCHE 7 MAI 2023  
C'EST TOUS LES JOURS  
LE MARCHÉ

*Bien manger*  
**À PETIT PRIX**

**LE KG**  
**8,95€**

Gouda de mai  
30% MG au lait pasteurisé  
ORIGINE PAYS-BAS

**SUPERMARCHESMATCH.FR**

Bebas Neue Pro Bold  
corps 14

Largeur : 56,467 mm

Prix : prix de couv  
Prospectus x143,5%  
(voir «Couvertures»,  
page 11)

Futura Condensed Medium,  
corps 7, inter. 7.

Filet au dessus 0,5 pt,  
decalage 3 pt

# DIGEST DOUBLE INTÉRIEURE Principes

La double intérieure est toujours composée d'une partie gauche réservée à 16 produits trad, et de 16 produits PGC/PFLS à droite.  
Les secteurs Trad sont toujours présentés dans le même ordre : Marée - Charcuterie / Boucherie / Marché / Fromagerie - Boulangerie



Espace réservé pour un bandeau de bas de page suivant l'activité de l'enseigne.

## GUIDELINES PROSPECTUS ..... 2023 .....

SUPERMARCHÉ  
**MATCH**

Les principes graphiques des opérations Temps forts s'appliquent également en pages intérieures du Digest.



Page Trad :

Marges Haut, et Gauche : 10 mm

Marge droite (zone réservée pour les noms de rayons) : 21 mm

Pied de page (zone réservée pour un bandeau) : 38 mm

Page PGC/FLFS :

Marges Haut, Droite et Gauche : 10 mm

Pied de page (zone réservée pour un bandeau) : 38 mm

Typo (corps 24)  
et couleur du  
secteur (voir  
«Entrées de  
secteur», page  
26

**Poissonnerie**

**Charcuterie**

**Boucherie**

**Fruits & Légumes**

**Fromagerie**

**CETTE SEMAINE DANS VOTRE SUPERMARCHÉ MATCH**

**ENCORE PLUS DE PROMOS EN MAGASIN !**

POUR VOTRE SANTÉ, ÉVITEZ DE GRIGNOTER ENTRE LES REPAS  
RETROUVEZ TOUS LES DÉTAILS DU PROGRAMME SUR [WWW.MANGERBOUGER.FR](http://WWW.MANGERBOUGER.FR)

4 colonnes, gouttière 6 mm.

Séparations avec des filets noir 40, taille 1,56, points japonais

4 colonnes, gouttière 6 mm.

Séparations avec des filets noir 40, taille 1,56,  
points japonais

Futura Std Medium Condensed, corp 7, interl. 8, noir 60%

Bebas Neue Pro Bold, corps 27, interl. 27, tout en cap. Noir 60%

Les éléments composant la case ne sont pas fixes : on adapte le placement du bloc prix, des désignations et des logo / pictos au visuel produit.

Chaque case reprend le fond et les couleurs associées à son rayon

[voir «Entrées de secteur», page 26]



#### PRIX TAILLE STANDARD

LE KG **6,99€**

**PORC : CÔTE OU CÔTE ÉCHINE**  
À griller, en barquette familiale.

**ORIGINE FRANCE**

Même hauteur

*Bebas Neue Pro Regular  
corps 6,5, échelle H 123,98 %*

*Bebas Neue Pro Regular  
corps 31 ; 22 ; 16. Echelle h. 119%*

*Bebas Neue Pro Regular  
corps 11,3, interl. 11,3. CAP*

*Futura Std Medium  
Condensed corps 8, interl. 9.*

#### PRIX TAILLE STANDARD AVEC MÉCANIQUE

**3 ACHETÉS = LE 4ÈME OFFERT** — Taille prospectus x 105%

LES 4 **4,20€** — corps 16 ; 11. Echelle h. 119%

**3,15€** — corps 22 ; 15,5, 11. Echelle h. 119%

**SOIT L'UNITÉ : 0,79€** — corps 6,5, échelle H 125% — corps 31 ; 22 ; 16. Echelle h. 119%

**BAGUETTE SUR SOLE** — corps 11,3, interl. 11,6. CAP  
250 g : 1,05€. Soit 4,20€ le kg.  
Les 4 : 3,15€. Soit 1 kg.

**FABRIQUÉ EN FRANCE**

Même hauteur

*Bebas Neue Pro Regular*

Les Produits en taille vedette restent sur une seule case, seul le bloc prix est différent.



EXEMPLE PRODUIT TRAD / PPNP  
Taille vedette

TAILLE VEDETTE  
Bloc Prix Standard du Prospectus x 115%  
(voir «Prix & Promo», page 22)

Mécanique Prospectus  
x 130% (voir «Prix & Promo», page 22)

LE 2ÈME À -50%

LES 2 ~~7,90€~~ 5,92€

SOIT L'UNITÉ : 2,96€

Corps 14,25 ; 11,05 et 7,8 Echelle H 119%

Corps 21,1 ; 14,95 ; 10,725. Echelle H 119%

Corps 6,316 , CAP. Echelle H 119%

Corps 30,55 ; 21,1 ; 15,6 .Echelle H 119%

Bebas Neue Pro Regular

LASAGNE À LA BOLOGNAISE

Brandon Printed Corps 14 interl. 13.  
Echelle H. 95%, approx. -70

Au porc. 400 g : 3,95€. Soit 9,88€ le kg.

Les 2 : 5,92€. Soit 7,40€ le kg.

Futura Std Medium et Bold  
Condensed 8 pts (inter.9)

TAILLE VEDETTE  
IDEM bloc Prix Standard du Prospectus  
(voir «Prix & Promo», page 22)

LE KG ~~12,95€~~

JAMBON SUPÉRIEUR CUIT AVEC SON OS

Blanc avec couenne.

Corps 6,5 Echelle H 123,98 %

Corps 31 ; 22 ; 16. Echelle H 119%

Corps 11,3 interl. 11,3. CAP.

Futura Std Medium et Bold  
Condensed 8 pts (inter.9)

Bebas Neue Pro Regular

En TAILLE STANDARD les éléments des cases des produits PGC sont fixes, ils ne bougent pas en fonction du produit.



En TAILLE VEDETTE, la case prend un fond de couleur pipée du produit. (voir «produits vedettes», page 59).  
La taille du bloc prix et des désignation ne change pas mais leur position peut être modifiée afin de pouvoir grossir le produit.



Avec principes graphiques  
du Temps Fort



LES 2 : ~~6,78€~~  
5,76€  
SOIT L'UNITÉ :  
**2,88€**

**LE 2<sup>ÈME</sup> À -30%**

**EMMENTAL FRANÇAIS RÂPÉ CORA**

Sachet refermable de 350 g : 3,39€. Soit 9,69€ le kg. Les 2 : 5,76€.  
**Soit 8,23€ le kg. FABRIQUÉ EN FRANCE.**



Pictos 7x7 mm

**PRIX AVEC MÉCANIQUE**  
Idem Prospectus (voir «Prix & Promo», page 22)

**LE 2<sup>ÈME</sup> À -30%**

Corps 6. Echelle H 123,98 % — LES 2 : ~~6,78€~~ — Corps 14 ; 9,55 et 7. Echelle H 119%  
Corps 6,5. Echelle H 123,98 % — ~~5,76€~~ — Corps 19,5 ; 13 et 9,5. Echelle H 119%  
Corps 11,3 pts, interl. 11,3 — **SOIT L'UNITÉ : 2,88€** — Corps 26,5 ; 20 et 14. Echelle H 123,98 %  
**EMMENTAL FRANÇAIS RÂPÉ CORA**  
Futura Std Light Condensed et Bold Condensed 8 pts [inter.9] — Sachet refermable de 350 g : 3,39€. Soit 9,69€ le kg. Les 2 : 5,76€.  
**Soit 8,23€ le kg. FABRIQUÉ EN FRANCE.**

Bebas Neue Pro Regular

Les libelés et autres informations sont  
à la suite les uns des autres, sans retours

**PRIX STANDARD**  
Idem Prospectus (voir «Prix & Promo», page 22)

**3,39€** — Bebas Neue Pro Regular  
Corps 26,5 ; 20 et 14. Echelle H 123,98 %

**OEUF PLEIN AIR CORA** — Bebas Neue Pro Regular Corps 11,3 pts, interl. 11,3  
Calibre moyen. x 12. **Soit 0,29€ l'oeuf. ORIGINE FRANCE.**

Futura Std Light Condensed et Bold Condensed 8 pts [inter.9]

La der de couv reprend la grille des produits PGC. La zone réservée en bas de page est utilisée pour l'ours, le logo et les mentions légales

Page PGC/FLFS :  
Marges Haut, Droite et Gauche : 10 mm  
Pied de page (zone réservée pour un bandeau) : 38 mm

**MATCH**

\*\*\*\*\*L'ALCOOL EST DANGEREUX POUR LA SANTÉ. À CONSOMMER AVEC MODÉRATION.

**MATCH**

\*\*\*\*\*L'ALCOOL EST DANGEREUX POUR LA SANTÉ. À CONSOMMER AVEC MODÉRATION.

4 colonnes, gouttière 6 mm.  
Séparations avec des filets noir 40, taille 1,56,  
points japonais